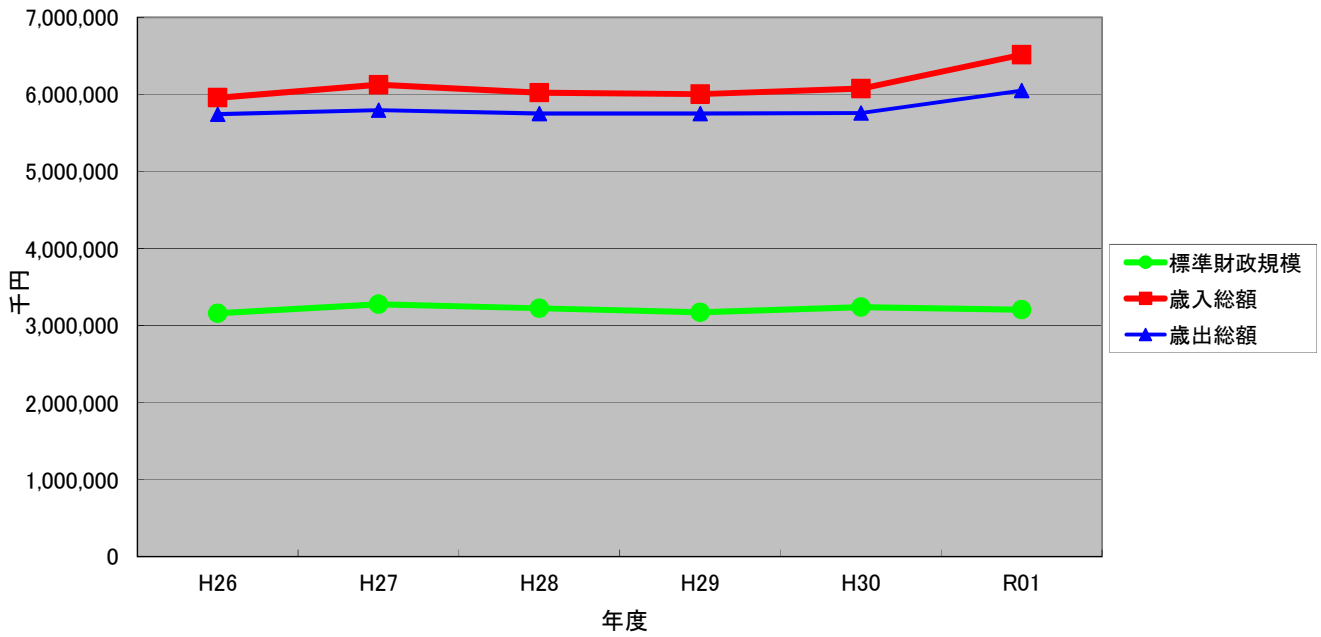


決算状況(一般会計)

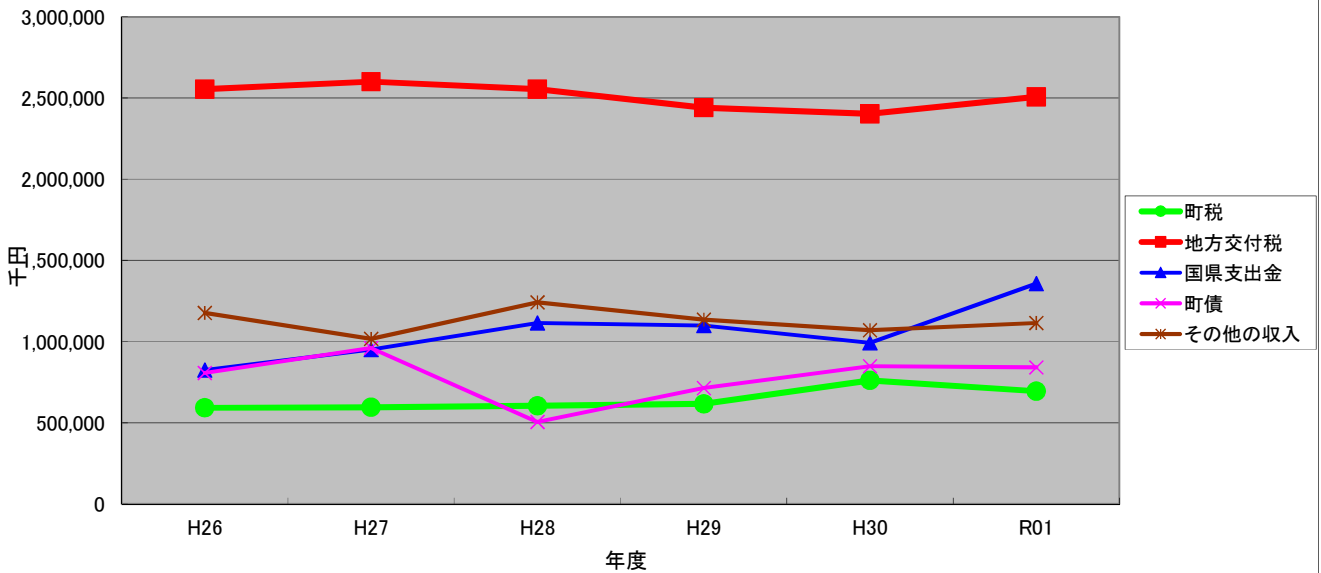
(単位:千円)

	平成26年度	平成27年度	平成28年度	平成29年度	平成30年度	令和元年度		
標準財政規模	3,158,708	3,277,428	3,224,692	3,172,680	3,240,226	3,205,432		
財政力指数	0.21	0.21	0.22	0.22	0.24	0.24		
歳入総額 (A)	5,957,192	6,124,946	6,021,611	6,005,164	6,075,531	6,514,166		
歳入の内 主要なもの	町 税	592,304	595,813	604,970	616,743	761,017	694,598	
	地方交付税	2,555,434	2,601,201	2,555,181	2,440,552	2,402,629	2,506,981	
	国庫支出金	367,558	537,030	680,304	610,412	465,655	716,556	
	県支出金	457,182	413,239	434,099	487,896	526,892	640,598	
	町 債	807,638	960,504	505,009	714,263	848,349	840,651	
歳出総額 (B)	5,743,575	5,795,730	5,749,933	5,752,436	5,759,090	6,049,948		
歳出の内 主要なもの	義務的	人件費	1,114,188	1,082,790	1,092,267	1,058,759	1,067,589	1,048,050
		公債費	536,163	479,793	492,577	457,885	472,143	526,945
	その他	物件費	723,177	667,885	693,805	709,218	935,111	878,599
		補助費等	1,051,142	1,205,680	1,296,812	1,145,642	1,059,711	1,146,630
		積立金	126,723	107,872	181,672	289,175	114,918	170,562
	投資的	普通建設事業費	1,374,076	1,361,993	590,874	478,433	646,673	1,298,208
災害復旧事業費		23,300	49,808	488,171	729,127	598,879	154,341	
形式収支(A)-(B)	213,617	329,216	271,678	252,728	316,441	464,218		
翌年度に繰り越すべき財源	78,210	34,743	49,523	76,928	76,807	34,071		
実質収支 (実質収支比率)	135,407 (4.3)	294,473 (9.0)	222,155 (6.9)	175,800 (5.5)	239,634 (7.4)	430,147 (13.4)		
単年度収支	△ 64,912	159,066	△ 72,318	△ 46,355	63,834	190,513		
実質単年度収支	△ 160,857	109,781	△ 104,958	△ 35,735	56,185	252,644		

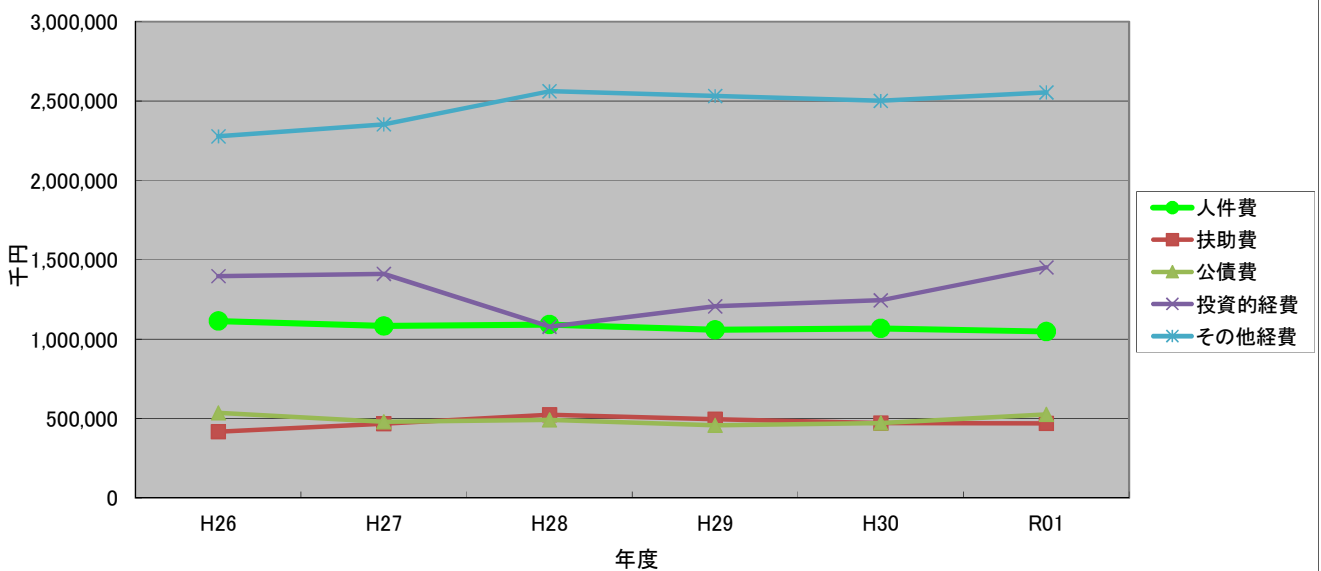
小国町一般会計財政状況の推移(歳入歳出、標準財政規模)



小国町一般会計財政状況の推移(歳入の主なもの)



小国町一般会計財政状況の推移(歳出の主なもの)



令和元年度 町債借入状況

【一般会計】

(単位:千円)

起債の種類	事業内容	借入額	交付税 算入率(%)	借入先	備 考
公共事業等債	町道対岸線改良事業	10,200	50	財政融資資金	H30から繰越
	小計	10,200			
災害復旧事業債	現年発生補助災害復旧事業(公共土木施設)	30,000	95	財政融資資金	H30から繰越
	現年発生補助災害復旧事業(林業用施設)	300	95	財政融資資金	H30から繰越
	現年発生補助災害復旧事業(公共土木施設)	4,500	95	財政融資資金	R02への繰越(5,000)
	小計	34,800			
学校教育施設等整備事業	小中学校情報通信ネットワーク環境施設整備事業	0	50	財政融資資金	R02への繰越(9,200)
	小計	0			
防災対策事業債	自然災害防止事業(単県治山事業)	2,100	28.5~57	市町村職員共済組合	H30から繰越
	自然災害防止事業(急傾斜地崩壊対策事業)(関田地区)	2,000	28.5~57	財政融資資金	
	小計	4,100			
緊急防災・減災事業債	庁舎施設耐震化事業	19,200	70	地方公共団体金融機構	H30から繰越
	庁舎施設耐震化事業	80,400	70	地方公共団体金融機構	
	消防機材整備事業	9,400	70	地方公共団体金融機構	
	防災拠点施設建設事業	8,300	70	地方公共団体金融機構	
	指定避難所機能強化支援事業(中学校体育館)	4,200	70	地方公共団体金融機構	
	体育館照明等落下防止対策事業(小中学校)	1,800	70	地方公共団体金融機構	
	小計	123,300			
緊急自然災害防止対策事業債	急傾斜地崩壊対策事業(尻江田地区)	5,200	70	地方公共団体金融機構	
	急傾斜地崩壊対策事業(岳の湯地区)	1,800	70	地方公共団体金融機構	
	単県砂防事業(小園川)	1,500	70	地方公共団体金融機構	
	単県治山事業(田原地区)	3,300	70	地方公共団体金融機構	
	単県治山事業(宮原仁瀬地区)	900	70	地方公共団体金融機構	
	小計	12,700			
辺地対策事業債	町道明里線改良事業	12,600	80	財政融資資金	H30から繰越
	町道はげの湯線改良事業	9,300	80	財政融資資金	H30から繰越
	町道はげの湯線改良事業	29,400	80	財政融資資金	R02への繰越(47,800)
	町道岳の湯線維持補修事業	12,900	80	財政融資資金	R02への繰越(28,100)
	小計	64,200			
過疎対策事業債	鍋ヶ滝公園周辺整備事業	8,300	70	財政融資資金	H30から繰越
	ゆうステーション周辺整備事業	48,900	70	財政融資資金	H30から繰越
	杖立防災センター建設事業	107,100	70	財政融資資金	H30から繰越
	町道下滴水線改良事業	5,500	70	財政融資資金	R02への繰越(5,600)
	町道湯鶴線維持補修事業	3,300	70	財政融資資金	
	文化財保存修理事業	3,800	70	財政融資資金	
	映像センター設備整備事業	23,200	70	財政融資資金	
	小中学校空調設備整備事業	100,700	70	財政融資資金	
	小計	300,800			
過疎対策事業債(ソフト分)	畜産・酪農収益力強化整備等特別対策事業	11,400	70	財政融資資金	※ソフト分 H30から繰越
	子ども医療費助成事業	9,700	70	財政融資資金	※ソフト分
	出生祝金事業	3,600	70	財政融資資金	※ソフト分
	家畜改良事業	5,600	70	財政融資資金	※ソフト分
	小国郷地域公共交通整備等事業	3,500	70	財政融資資金	※ソフト分
	観光協会振興事業	11,400	70	財政融資資金	※ソフト分
	くまもとの森林利活用最大化事業	8,700	70	財政融資資金	※ソフト分
	主伐促進支援事業	5,300	70	財政融資資金	※ソフト分
	橋りょう長寿命化対策事業	8,600	70	財政融資資金	※ソフト分
	少人数学級教職員加配事業	4,200	70	財政融資資金	※ソフト分
	学習・生活活動指導員配置事業	17,300	70	財政融資資金	※ソフト分
	小計	89,300			
公営住宅建設事業債	関田住宅改修事業	39,100	-	阿蘇農業協同組合	H30から繰越
	柏田住宅改修事業	63,400	-	財政融資資金	
	小計	102,500			
臨時財政対策債	臨時財政対策債	95,431	100	地方公共団体金融機構	
	臨時財政対策債	3,320	100	財政融資資金	
	小計	98,751			
合 計		840,651			

【農業集落排水事業特別会計】

(単位:千円)

起債の種類	事業内容	借入額	交付税 算入率	借入先	備 考
資本費平準化債	資本費平準化債	24,700	50	財政融資資金	
合 計		24,700			

【水道事業会計】

(単位:千円)

起債の種類	事業内容	借入額	交付税 算入率	借入先	備 考
上水道事業債	上水道配水管布設替事業	25,000	-	財政融資資金	
合 計		25,000			

町 債 (事業区分別)

(単位：千円)

区分	平成29年度末 現在高	平成30年度中増減		平成30年度末 現在高	令和元年度中増減		令和元年度末 現在高
		借入額	償還元金		借入額	償還元金	
公共事業等債	27,713	10,500	9,077	29,136	10,200	6,437	32,900
公営住宅建設事業債	244,853	22,100	4,675	262,278	102,500	11,347	353,431
災害復旧事業債	592,872	473,800	9,188	1,057,484	34,800	8,586	1,083,698
(旧)緊急防災・減災事業債	10,626	0	2,633	7,993	0	2,648	5,345
教育・福祉施設等整備事業債	349,095	11,900	24,347	336,648	0	27,520	309,128
一般単独債	205,305	26,600	28,899	203,006	140,100	30,155	312,952
辺地対策事業債	141,706	31,900	10,377	163,229	64,200	18,578	208,851
過疎対策事業債	1,795,381	147,500	190,433	1,752,448	390,100	225,064	1,917,484
地域改善対策特定事業債	1,187	0	580	607	0	607	0
財源対策債	3,999	0	957	3,043	0	982	2,061
減税補てん債	21,006	0	6,212	14,794	0	3,594	11,200
臨時税収補てん債	0	0	0	0	0	0	0
臨時財政対策債	2,100,678	124,049	158,424	2,066,303	98,751	169,530	1,995,524
県貸付金	0	0	0	0	0	0	0
小計	5,494,421	848,349	445,802	5,896,969	840,651	505,047	6,232,572
地方改善対策事業債	1,396	0	450	946	0	465	481
簡易水道事業債	0	0	0	0	0	0	0
農業集落排水事業債	955,068	24,100	77,975	901,193	24,700	81,985	843,909
過疎債	2,187	0	1,586	601	0	601	0
下水道債	952,881	24,100	76,389	900,592	24,700	81,383	843,909
小計	956,464	24,100	78,424	902,140	24,700	82,450	844,390
合計	6,450,885	872,449	524,226	6,799,108	865,351	587,497	7,076,962

町 債 (借入先別)

(単位：千円)

区分	平成29年度末 現在高	平成30年度中増減		平成30年度末 現在高	令和元年度中増減		令和元年度末 現在高
		借入額	償還元金		借入額	償還元金	
財政融資資金	5,021,618	798,949	385,826	5,434,741	568,020	452,353	5,550,408
郵便貯金・簡易生命保険管理機構	106,921	0	21,668	85,253	0	13,082	72,171
地方公共団体金融機構	286,950	11,500	27,906	270,544	231,431	28,012	473,963
肥後銀行	17,360	700	2,420	15,640	0	2,420	13,220
阿蘇農業協同組合	9,760	22,100	1,470	30,390	39,100	1,470	68,020
熊本県市町村職員共済組合	47,152	15,100	5,580	56,672	2,100	6,778	51,994
熊本県市町村振興協会	0	0	0	0	0	0	0
全国自治協協会	4,660	0	932	3,728	0	932	2,796
県債	0	0	0	0	0	0	0
小計	5,494,421	848,349	445,802	5,896,969	840,651	505,047	6,232,572
地方改善施設住宅新築資金等貸付金	1,396	0	450	946	0	465	481
郵便貯金・簡易生命 保険管理機構	1,396	0	450	946	0	465	481
簡易水道	0	0	0	0	0	0	0
財政融資資金	0	0	0	0	0	0	0
農業集落排水	955,068	24,100	77,975	901,193	24,700	81,985	843,909
財政融資資金	411,777	24,100	34,635	401,242	24,700	35,840	390,102
地方公共団体金融機構	176,802	0	18,870	157,932	0	19,451	138,481
肥後銀行	80,826	0	6,722	74,104	0	6,722	67,382
熊本銀行	59,114	0	5,682	53,432	0	5,682	47,750
阿蘇農業協同組合	226,549	0	12,066	214,483	0	14,289	200,194
小計	956,464	24,100	78,424	902,140	24,700	82,450	844,390
合計	6,450,885	872,449	524,226	6,799,108	865,351	587,497	7,076,962

基金年度末額状況(一般会計に属する基金)

(単位:千円)

基金名	H26年度末	H27年度末	H28年度末	H29年度末	H30年度末	R01年度末
財政調整基金	600,190	550,904	518,264	528,884	521,235	583,367
減債基金	84,087	84,204	84,258	84,310	84,356	84,382
高額療養費資金貸付基金	4,484	1,000	1,000	1,000	1,000	1,000
美術品取得基金	1,763	1,764	1,764	1,765	1,765	1,765
庁舎建設基金	13,051	13,055	13,058	13,061	13,065	13,066
悠木の里づくり事業基金	28,558	29,609	30,375	54,348	55,919	54,000
地域福祉基金	88,984	66,568	30,632	11,632	11,655	11,659
奨学金事業基金	19,248	21,304	22,991	24,515	27,678	28,247
中山間ふるさと水と土保全 対策基金	10,000	10,000	10,000	10,000	10,000	10,000
生活保護生活資金貸付基金	200	200	200	200	200	200
ネットワーク事業基金	17,841	40,859	40,644	162,505	95,169	89,765
公共施設等整備基金	57,283	52,944	52,999	53,036	53,078	53,110
職員等退職手当基金	100,691	100,822	93,149	87,275	76,744	76,796
学校教育施設整備基金	360	360	360	362	371	380
光ファイバーネットワーク施設 等整備基金	-	0	0	0	0	0
森林環境譲与税基金	-	-	-	-	-	9,982
地熱の恵み基金	-	-	-	-	-	-
合 計	1,026,740	973,593	899,694	1,032,893	952,235	1,017,719

小国町ネットワーク事業基金使途状況

(ふるさと寄附金を含む)

小国町ネットワーク事業基金は、平成18年4月から受付を開始し、これまで多くの方々からご寄附をいただきました。ご協力いただいた寄附金は基金に積立て、毎年、小国町のまちづくり事業に活用しています。

また、平成20年4月からは「ふるさと寄附金制度」がスタートし、この寄附金や一般寄附金もネットワーク事業基金に積立られています。

令和元年度では、ネットワーク事業基金を活用して下記の事業を実施させていただきましたので、ご報告いたします。

寄附金積立累計額	284,212,876	①
(うち、ふるさと寄附金)	(259,983,309)	
令和元年度までの基金活用額	194,447,513	②
令和元年度末基金残高	89,765,363	① - ②

【基金活用額明細】

(単位：円)

年度	事業名	寄附者指定項目	活用額	備考(総事業費)
R01	移住定住事業	指定しない	900,000	(990,000円)
R01	社会福祉協議会補助事業	指定しない	9,000,000	(19,000,000円)
R01	大相撲阿蘇小国場所開催事業	指定しない	1,800,000	(2,500,000円)
R01	商店街空き家対策事業	指定しない	1,000,000	(1,020,000円)
R01	予防接種委託事業	指定しない	5,000,000	(10,287,750円)
R01	乳幼児医療費助成事業	指定しない	4,000,000	(7,213,151円)
R01	放課後健全育成事業	指定しない	800,000	(2,400,000円)
R01	農業担い手支援事業	指定しない	5,800,000	(6,000,000円)
R01	林業担い手育成事業	指定しない	3,000,000	(3,183,000円)
R01	緊急通報システム導入事業	福祉	700,000	(775,150円)
R01	小中学校パソコン等購入事業	子育て・文化	6,500,000	(7,434,040円)
R01	小国高校支援事業	子育て・文化	2,000,000	(5,100,000円)
R01	小中学生検定事業	子育て・文化	1,000,000	(1,207,060円)
R01	小国国際交流事業	国際交流	500,000	(500,000円)
	令和元年度基金活用額		42,000,000	