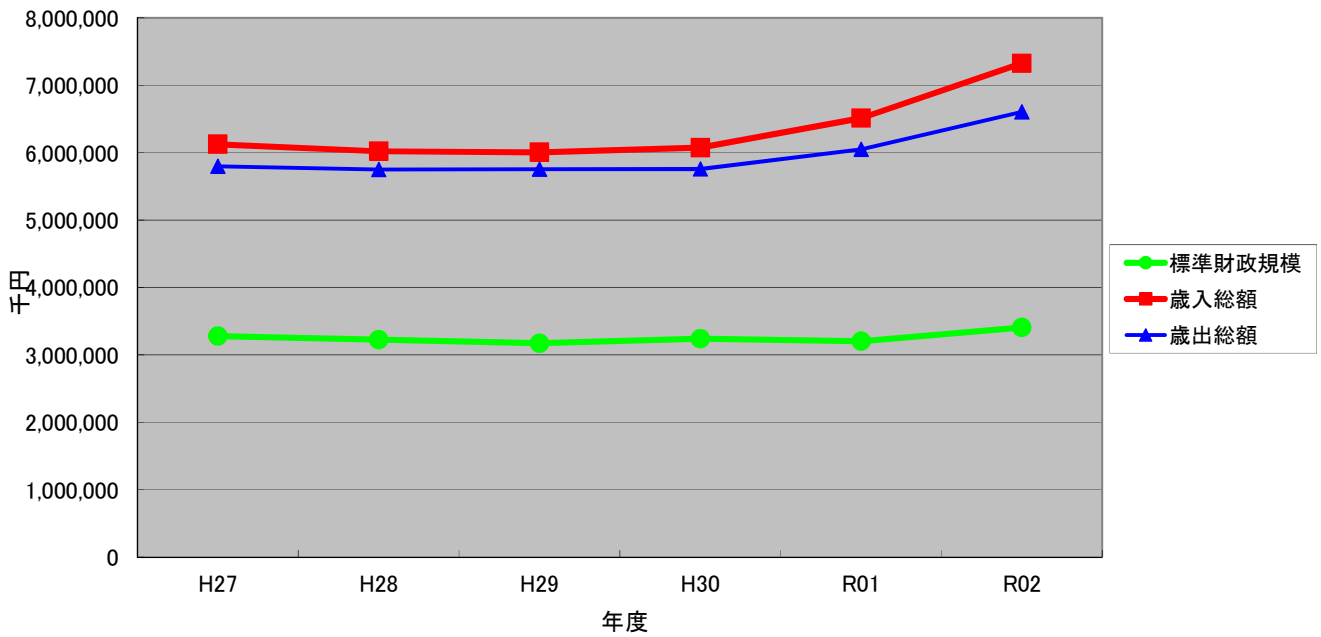


## 決算状況(一般会計)

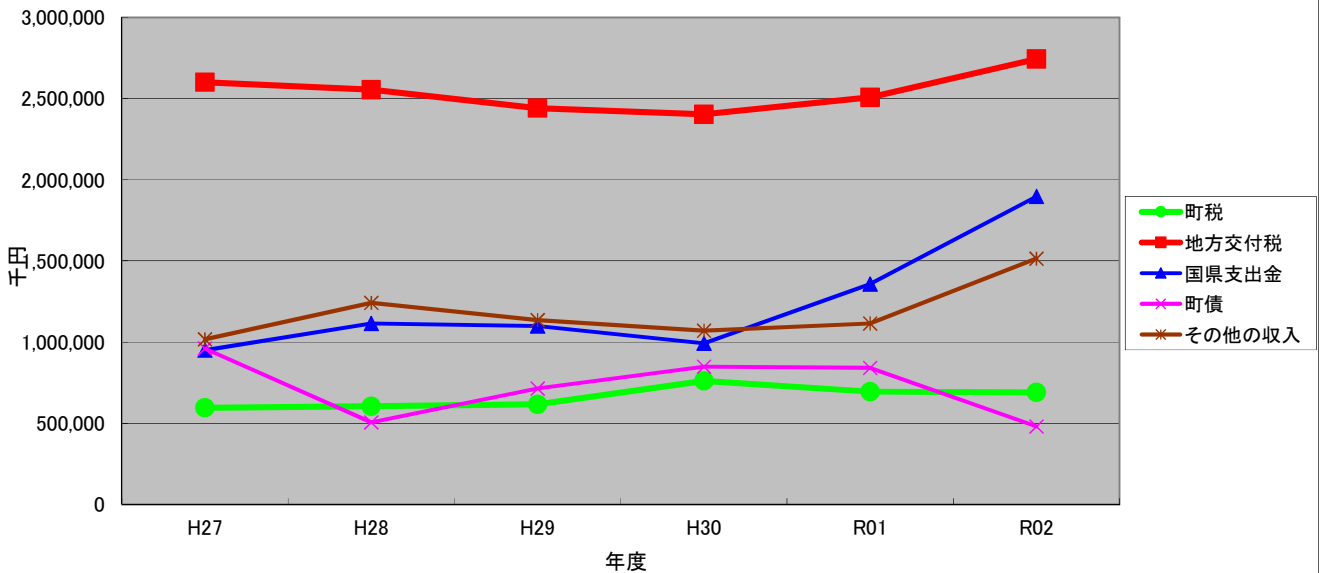
(単位:千円)

	平成27年度	平成28年度	平成29年度	平成30年度	令和元年度	令和2年度		
標準財政規模	3,277,428	3,224,692	3,172,680	3,240,226	3,205,432	3,406,256		
財政力指数	0.21	0.22	0.22	0.24	0.24	0.25		
歳入総額 (A)	6,124,946	6,021,611	6,005,164	6,075,531	6,514,166	7,325,324		
歳入の内 主要なもの	町 税	595,813	604,970	616,743	761,017	694,598	690,013	
	地方交付税	2,601,201	2,555,181	2,440,552	2,402,629	2,506,981	2,743,457	
	国庫支出金	537,030	680,304	610,412	465,655	716,556	1,434,072	
	県支出金	413,239	434,099	487,896	526,892	640,598	462,698	
	町 債	960,504	505,009	714,263	848,349	840,651	480,709	
歳出総額 (B)	5,795,730	5,749,933	5,752,436	5,759,090	6,049,948	6,606,622		
歳出の内 主要なもの	義務的	人件費	1,082,790	1,092,267	1,058,759	1,067,589	1,048,050	1,087,840
		公債費	479,793	492,577	457,885	472,143	526,945	532,327
	その他	物件費	667,885	693,805	709,218	935,111	878,599	827,447
		補助費等	1,205,680	1,296,812	1,145,642	1,059,711	1,146,630	1,893,423
		積立金	107,872	181,672	289,175	114,918	170,562	422,672
	投資的	普通建設事業費	1,361,993	590,874	478,433	646,673	1,298,208	632,407
		災害復旧事業費	49,808	488,171	729,127	598,879	154,341	356,873
形式収支(A)-(B)	329,216	271,678	252,728	316,441	464,218	718,702		
翌年度に繰り越すべき財源	34,743	49,523	76,928	76,807	34,071	380,573		
実質収支 (実質収支比率)	294,473 (9.0)	222,155 (6.9)	175,800 (5.5)	239,634 (7.4)	430,147 (13.4)	338,129 (9.9)		
単年度収支	159,066	△ 72,318	△ 46,355	63,834	190,513	△ 92,018		
実質単年度収支	109,781	△ 104,958	△ 35,735	56,185	252,644	△ 64,850		

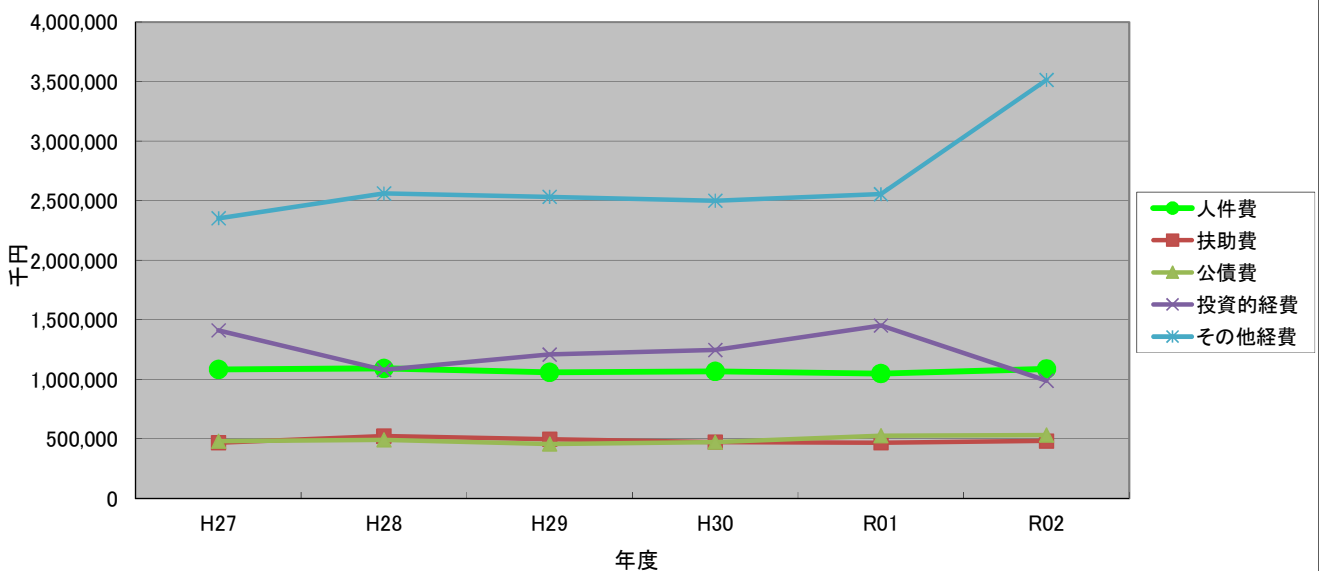
小国町一般会計財政状況の推移(歳入歳出、標準財政規模)



小国町一般会計財政状況の推移(歳入の主なもの)



小国町一般会計財政状況の推移(歳出の主なもの)



令和2年度 町債借入状況

【一般会計】

(単位:千円)

起債の種類	事業内容	借入額	交付税 算入率(%)	借入先	備考	
災害復旧事業債	現年発生補助災害復旧事業(公共土木施設)	3,300	95	財政融資資金	R01から繰越	
	現年発生補助災害復旧事業(公共土木施設)	2,200	95	財政融資資金	R03へ繰越(15,100)	
	現年発生補助災害復旧事業(林業用施設)	0	95	財政融資資金	R03へ繰越(10,700)	
	現年発生単独災害復旧事業(社会教育施設)	3,700	47.5~85.5	財政融資資金	R03へ繰越(3,300)	
	現年発生単独災害復旧事業(その他公共施設)	1,200	47.5~85.5	財政融資資金		
	現年発生単独災害復旧事業(公共土木施設)	44,000	47.5~85.5	財政融資資金		
	災害廃棄物処理事業	43,900	57	財政融資資金	R03へ繰越(27,800)	
	小計	98,300				
学校教育施設等整備事業	小中学校情報通信ネットワーク環境施設整備事業	9,000	60	財政融資資金	R01から繰越	
	小計	9,000				
緊急防災・減災事業債	消防機材整備事業	5,900	70	地方公共団体金融機構		
	防火水槽整備事業	2,500	70	地方公共団体金融機構		
	消防施設長寿命化事業	4,600	70	地方公共団体金融機構		
	指定避難所機能強化支援事業(旧小学校体育館)	3,600	70	地方公共団体金融機構		
	小計	16,600				
緊急自然災害防止対策事業債	急傾斜地崩壊対策事業(尻江田地区)	8,000	70	肥後銀行		
	急傾斜地崩壊対策事業(岳の湯地区)	2,100	70	肥後銀行		
	急傾斜地崩壊対策事業(広瀬地区)	3,300	70	肥後銀行		
	単県砂防事業(小園川)	6,000	70	肥後銀行		
	単県治山事業(麻生鶴地区)	1,300	70	肥後銀行		
	小計	20,700				
辺地対策事業債	町道はげの湯線改良事業	44,700	80	財政融資資金	R01から繰越	
	町道はげの湯線改良事業	0	80	財政融資資金	R03へ繰越(22,700)	
	町道北里倉本二俣線舗装打換事業	5,500	80	財政融資資金	R03へ繰越(9,200)	
	町道岳の湯線舗装打換事業	20,900	80	財政融資資金	R01から繰越	
	小計	71,100				
過疎対策事業債	町道対岸線改良事業	1,600	70	財政融資資金	R03へ繰越(2,400)	
	町道万成寺線改良事業	4,900	70	財政融資資金	R03へ繰越(8,100)	
	町道万成寺線改良事業	0	70	地方公共団体金融機構	R03へ繰越(2,000)	
	(仮称)町道鍋ヶ滝線新設事業	7,700	70	財政融資資金	R03へ繰越(18,700)	
	町道下滴水線改良事業	6,900	70	財政融資資金	R01から繰越	
	町道下滴水線改良事業	1,400	70	財政融資資金		
	町道下滴水線改良事業	1,000	70	地方公共団体金融機構	R03へ繰越(36,500)	
	町道倉原松原線舗装事業	1,000	70	財政融資資金	R03へ繰越(1,600)	
	町道木魂館線舗装打換事業	3,000	70	財政融資資金	R03へ繰越(2,800)	
	町道関田倉原線舗装打換事業	12,100	70	財政融資資金		
	旧国鉄宮原線幸野川橋梁長寿命化事業	2,900	70	財政融資資金		
	町道倉原松原線線路橋長寿命化事業	900	70	地方公共団体金融機構	R03へ繰越(1,700)	
	映像センター設備整備事業	9,700	70	財政融資資金		
	映像センター設備整備事業	30,700	70	地方公共団体金融機構		
	石井地区農業農村整備事業	4,100	70	地方公共団体金融機構		
	林道高花線舗装事業	15,100	70	地方公共団体金融機構		
	小計	103,000				
	過疎対策事業債(ソフト分)	子ども医療費助成事業	11,000	70	地方公共団体金融機構	※ソフト分
		出生祝金事業	2,100	70	財政融資資金	※ソフト分
		家畜改良事業	6,000	70	財政融資資金	※ソフト分
小国郷地域公共交通整備等事業		5,400	70	財政融資資金	※ソフト分	
農業担い手支援事業		4,200	70	財政融資資金	※ソフト分	
観光協会振興事業		2,500	70	財政融資資金	※ソフト分	
くまもとの森林利活用最大化事業		9,000	70	財政融資資金	※ソフト分	
主伐促進支援事業		6,500	70	財政融資資金	※ソフト分	
学習・生活活動指導員配置事業		13,600	70	財政融資資金	※ソフト分	
小計		60,300				
臨時財政対策債	臨時財政対策債	77,635	100	地方公共団体金融機構		
	臨時財政対策債	17,787	100	財政融資資金		
	小計	95,422				
減収補てん債	減収補てん債	6,287	75	財政融資資金		
	小計	6,287				
合計		480,709				

【農業集落排水事業特別会計】

(単位:千円)

起債の種類	事業内容	借入額	交付税 算入率	借入先	備考
資本費平準化債	資本費平準化債	28,800	50	財政融資資金	
	公営企業会計適用債	7,300	50	阿蘇農業協同組合	
合計		36,100			

【水道事業会計】

(単位:千円)

起債の種類	事業内容	借入額	交付税 算入率	借入先	備考
上水道事業債	上水道配水管布設替事業	30,000	-	財政融資資金	
合計		30,000			

町 債（事業区分別）

（単位：千円）

区 分	平成30年度末 現在高	令和元年度中増減		令和元年度末 現在高	令和2年度中増減		令和2年度末 現在高
		借入額	償還元金		借入額	償還元金	
公 共 事 業 等 債	29,136	10,200	6,437	32,900	0	4,128	28,772
公 営 住 宅 建 設 事 業 債	262,278	102,500	11,347	353,431	0	16,158	337,273
災 害 復 旧 事 業 債	1,057,484	34,800	8,586	1,083,698	98,300	9,182	1,172,816
（旧）緊急防災・減災事業債	7,993	0	2,648	5,345	34,000	2,664	36,680
教育・福祉施設等整備事業債	336,648	0	27,520	309,128	9,000	30,700	287,429
一 般 単 独 債	203,006	140,100	30,155	312,952	0	30,288	282,663
辺 地 対 策 事 業 債	163,229	64,200	18,578	208,851	71,100	20,282	259,669
過 疎 対 策 事 業 債	1,752,448	390,100	225,064	1,917,484	166,600	214,750	1,869,334
地域改善対策特定事業債	607	0	607	0	0	0	0
財 源 対 策 債	3,043	0	982	2,061	0	1,007	1,054
減 税 補 て ん 債	14,794	0	3,594	11,200	6,287	3,039	14,448
臨 時 税 収 補 て ん 債	0	0	0	0	0	0	0
臨 時 財 政 対 策 債	2,066,303	98,751	169,530	1,995,524	95,422	182,539	1,908,407
県 貸 付 金	0	0	0	0	0	0	0
小 計	5,896,969	840,651	505,047	6,232,572	480,709	514,737	6,198,545
地 方 改 善 対 策 事 業 債	946	0	465	481	0	481	0
簡 易 水 道 事 業 債	0	0	0	0	0	0	0
農 業 集 落 排 水 事 業	901,193	24,100	81,985	843,309	36,100	84,043	795,366
過 疎 債	601	0	601	0	0	0	0
下 水 道 債	900,592	24,700	81,383	843,909	36,100	84,043	795,966
小 計	902,140	24,100	82,450	843,790	36,100	84,524	795,366
合 計	6,799,108	864,751	587,497	7,076,362	516,809	599,261	6,993,910

町 債 (借入先別)

(単位：千円)

区 分	平成30年度末 現在高	令和元年度中増減		令和元年度末 現在高	令和2年度中増減		令和2年度末 現在高
		借入額	償還元金		借入額	償還元金	
一 般 会 計							
財 政 融 資 資 金	5,434,741	568,020	452,353	5,550,408	302,974	459,791	5,393,591
郵便貯金・簡易生命保険管理機構	85,253	0	13,082	72,171	0	13,108	59,064
地方公共団体金融機構	270,544	231,431	28,012	473,963	161,135	29,462	605,636
肥 後 銀 行	15,640	0	2,420	13,220	16,600	3,120	26,700
阿蘇農業協同組合	30,390	39,100	1,470	68,020	0	1,470	66,550
熊本県市町村職員共済組合	56,672	2,100	6,778	51,994	0	6,854	45,140
熊本県市町村振興協会	0	0	0	0	0	0	0
全 国 自 治 協 会	3,728	0	932	2,796	0	932	1,864
県 資 金	0	0	0	0	0	0	0
小 計	5,896,969	840,651	505,047	6,232,572	480,709	514,737	6,198,545
特 別 会 計							
地方改善施設住宅新築資金等貸付金	946	0	450	481	0	481	0
郵便貯金・簡易生命 保険管理機構	946	0	465	481	0	481	0
簡 易 水 道	0	0	0	0	0	0	0
財 政 融 資 資 金	0	0	0	0	0	0	0
農 業 集 落 排 水	901,193	24,700	81,985	843,909	36,100	84,043	795,966
財 政 融 資 資 金	401,242	24,700	35,840	390,102	28,800	37,493	381,409
地方公共団体金融機構	157,932	0	19,451	138,481	0	19,857	118,624
肥 後 銀 行	74,104	0	6,722	67,382	0	6,722	60,660
熊 本 銀 行	53,432	0	5,682	47,750	0	5,682	42,068
阿蘇農業協同組合	214,483	0	14,289	200,194	7,300	14,289	193,205
小 計	902,140	24,700	82,434	844,390	36,100	84,524	795,966
合 計	6,799,108	865,351	587,482	7,076,962	516,809	599,261	6,994,510

基金年度末額状況(一般会計に属する基金)

(単位:千円)

基金名	H27年度末	H28年度末	H29年度末	H30年度末	R01年度末	R02年度末
財政調整基金	550,904	518,264	528,884	521,235	583,367	605,535
減債基金	84,204	84,258	84,310	84,356	84,382	84,408
高額療養費資金貸付基金	1,000	1,000	1,000	1,000	1,000	1,000
美術品取得基金	1,764	1,764	1,765	1,765	1,765	1,765
庁舎建設基金	13,055	13,058	13,061	13,065	13,066	13,067
悠木の里づくり事業基金	29,609	30,375	54,348	55,919	54,000	31,627
地域福祉基金	66,568	30,632	11,632	11,655	11,659	11,664
奨学金事業基金	21,304	22,991	24,515	27,678	28,247	28,776
中山間ふるさと水と土保全 対策基金	10,000	10,000	10,000	10,000	10,000	10,000
生活保護生活資金貸付基金	200	200	200	200	200	200
ネットワーク事業基金	40,859	40,644	162,505	95,169	89,765	197,675
公共施設等整備基金	52,944	52,999	53,036	53,078	53,110	53,142
職員等退職手当基金	100,822	93,149	87,275	76,744	76,796	76,842
学校教育施設整備基金	360	360	362	371	380	380
光ファイバーネットワーク施 設等整備基金	0	0	0	0	0	0
森林環境譲与税基金	-	-	-	-	9,982	32,714
地熱の恵み基金	-	-	-	-	-	3,000
つながる未来基金	-	-	-	-	-	31,108
合 計	973,593	899,694	1,032,893	952,235	1,017,719	1,182,903

## 小国町ネットワーク事業基金使途状況

(ふるさと寄附金を含む)

小国町ネットワーク事業基金は、平成18年4月から受付を開始し、これまで多くの方々からご寄附をいただきました。ご協力いただいた寄附金は基金に積立て、毎年、小国町のまちづくり事業に活用しています。

また、平成20年4月からは「ふるさと寄附金制度」がスタートし、この寄附金や一般寄附金もネットワーク事業基金に積立てています。

令和2年度では、ネットワーク事業基金を活用して下記の事業を実施させていただきましたので、ご報告いたします。

寄附金積立累計額	426,222,420	①
(うち、ふるさと寄附金)	(400,011,613)	
令和2年度までの基金活用額	228,547,513	②
令和2年度末基金残高	197,674,907	① - ②

## 【基金活用額明細】

(単位：円)

年度	事業名	寄附者指定項目	活用額	備考(総事業費)
R02	移住定住事業	指定しない	900,000	(990,000円)
R02	エコハウス設備補助事業	環境	100,000	(150,000円)
R02	林業担い手育成事業	指定しない	1,000,000	(1,451,000円)
R02	商店街空き家対策事業	指定しない	500,000	(500,000円)
R02	杖立温泉環境整備事業	杖立温泉	6,000,000	(6,120,000円)
R02	社会福祉協議会補助事業	指定しない	9,000,000	(19,000,000円)
R02	緊急通報システム導入事業	福祉	800,000	(887,700円)
R02	子ども医療費助成事業	指定しない	2,000,000	(15,066,000円)
R02	予防接種委託事業	指定しない	5,000,000	(10,038,000円)
R02	小国高校支援事業	子育て・文化	1,800,000	(1,800,000円)
R02	小中学生検定事業	子育て・文化	900,000	(976,320円)
R02	小中学校パソコン等購入事業	子育て・文化	6,100,000	(6,680,080円)
	令和2年度基金活用額		34,100,000	