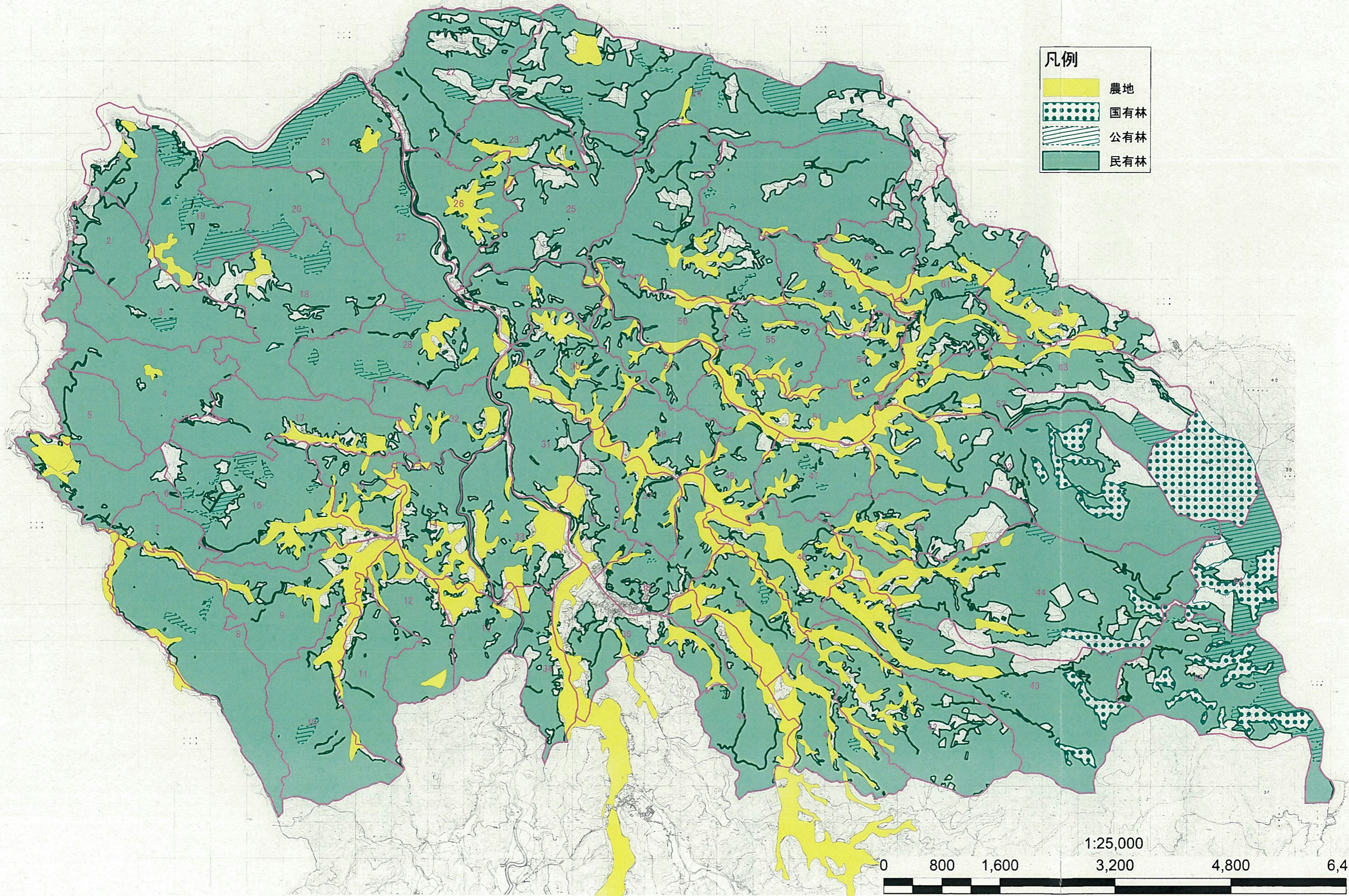
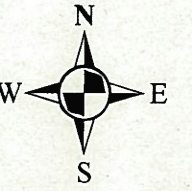
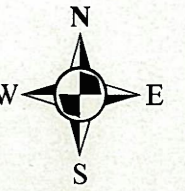




小国町森林整備計画(土地利用)

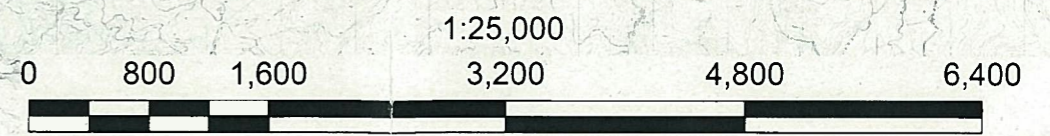
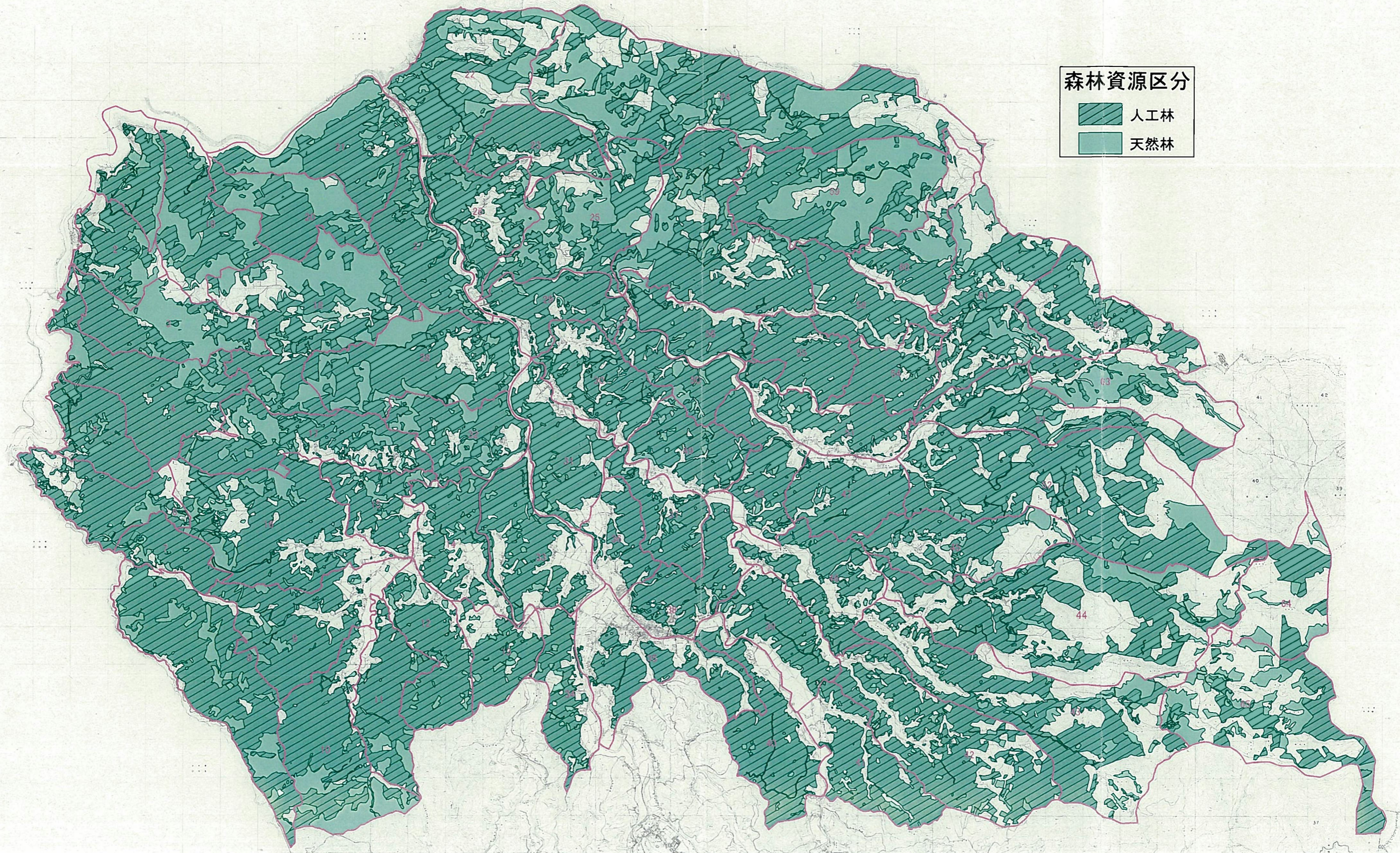


小国町森林整備計画(森林資源状況)

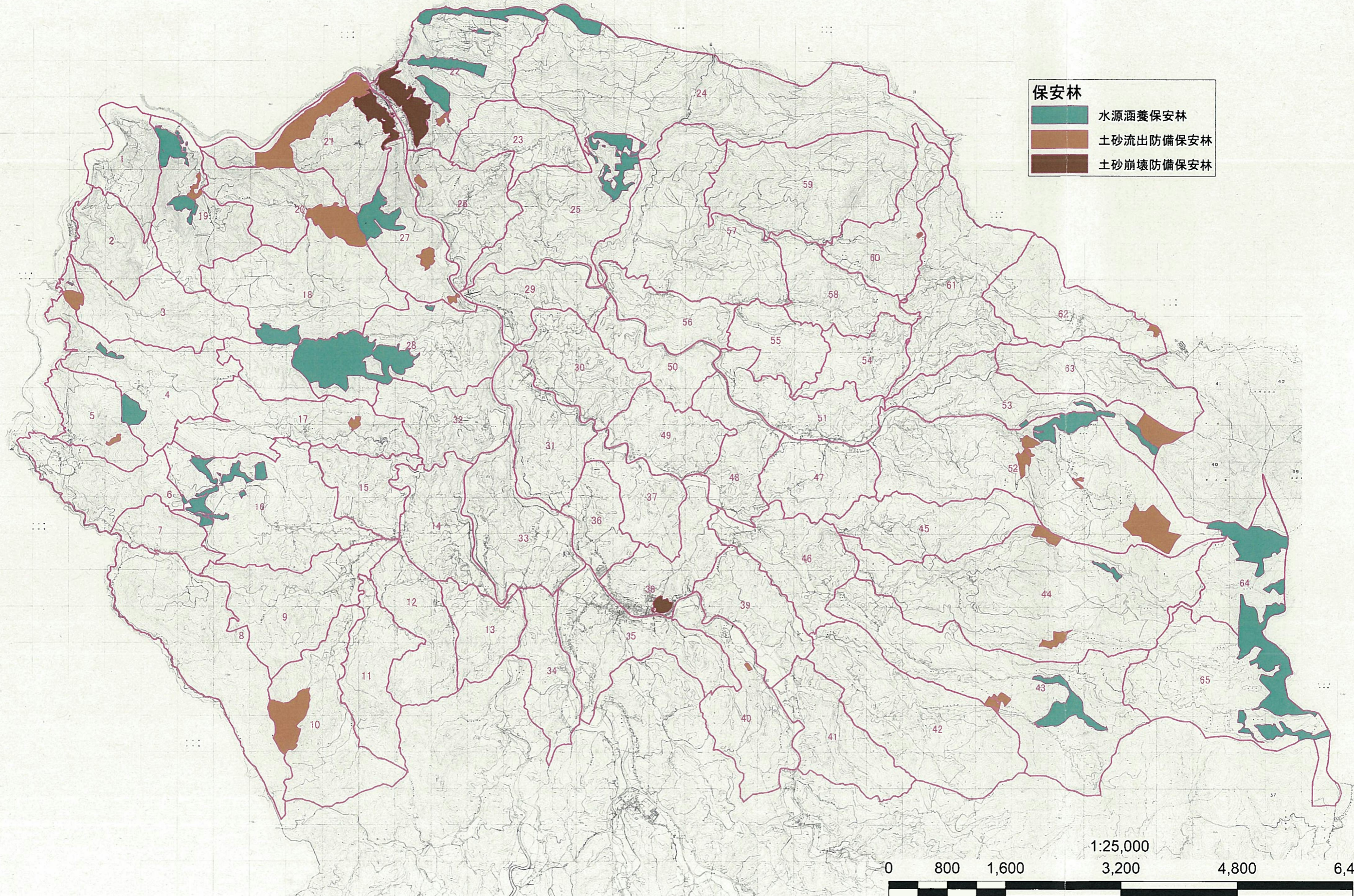
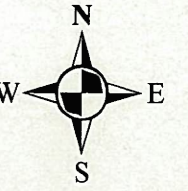


森林資源区分

	人工林
	天然林



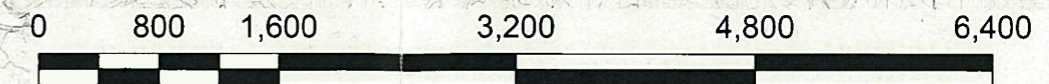
小国町森林整備計画(保安林)



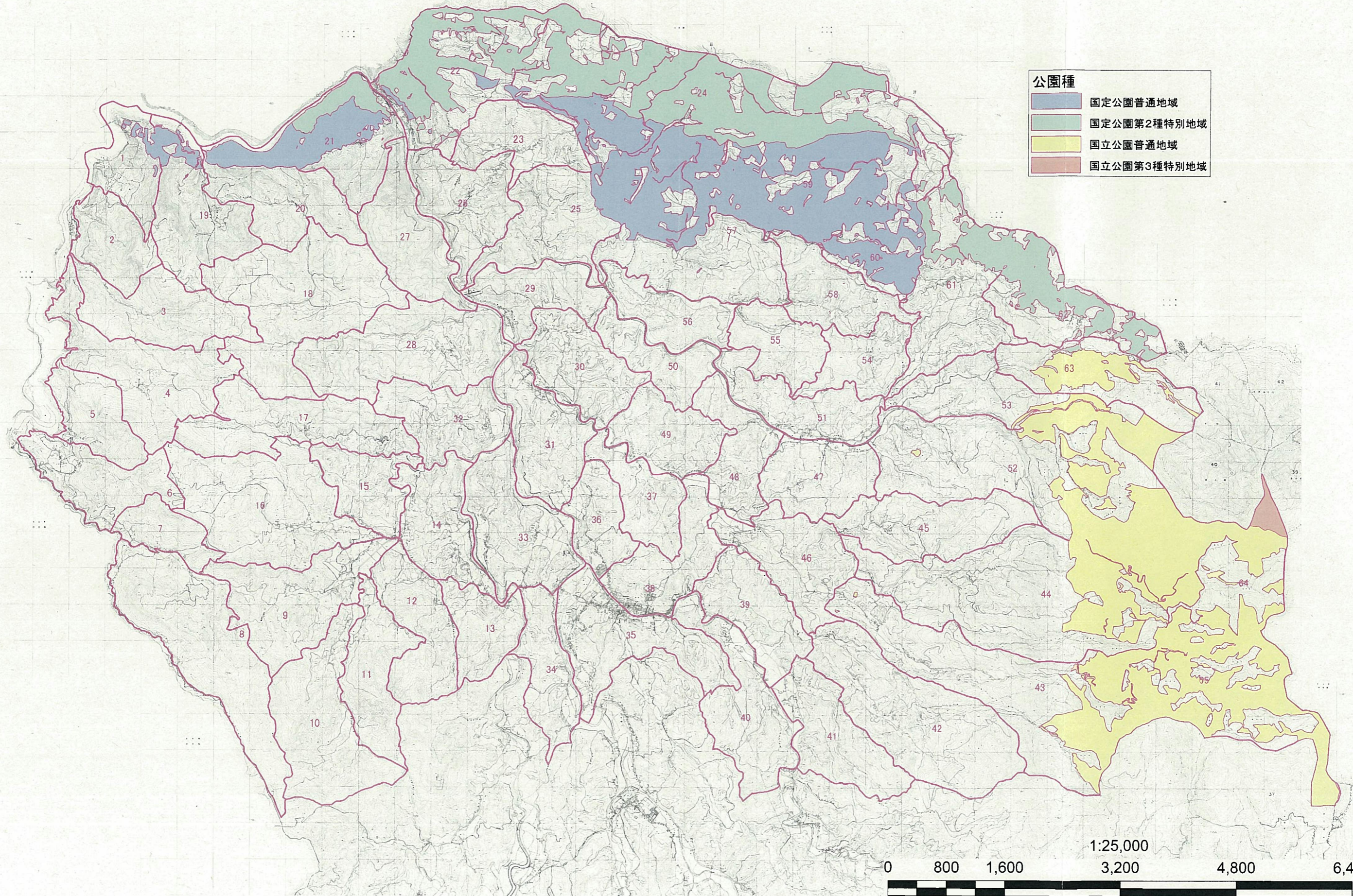
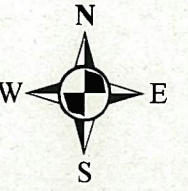
保安林

- 水源涵養保安林
- 土砂流出防備保安林
- 土砂崩壊防備保安林

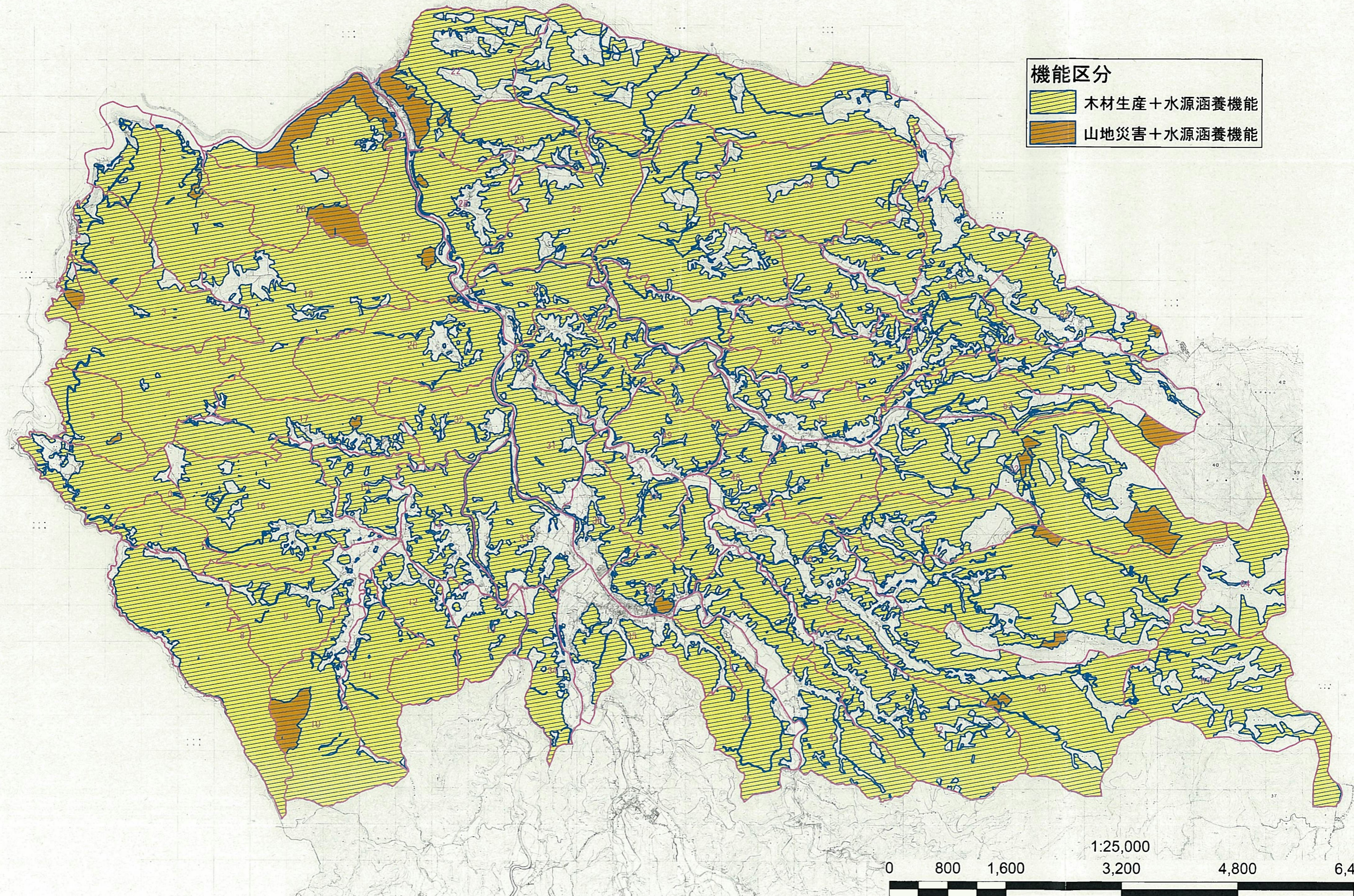
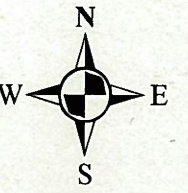
1:25,000



小国町森林整備計画(国立・国定公園)

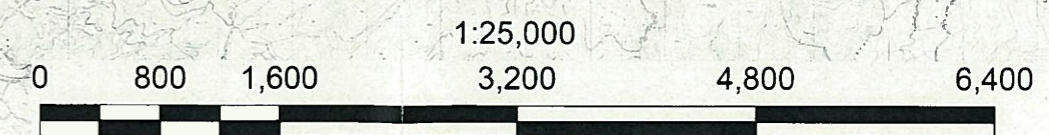


小国町森林整備計画(公益的機能別施業森林等)

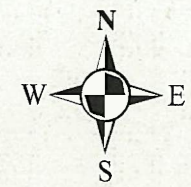


機能区分

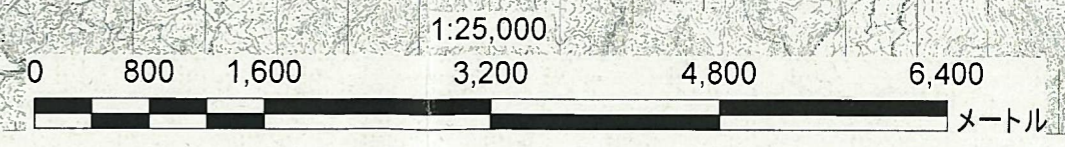
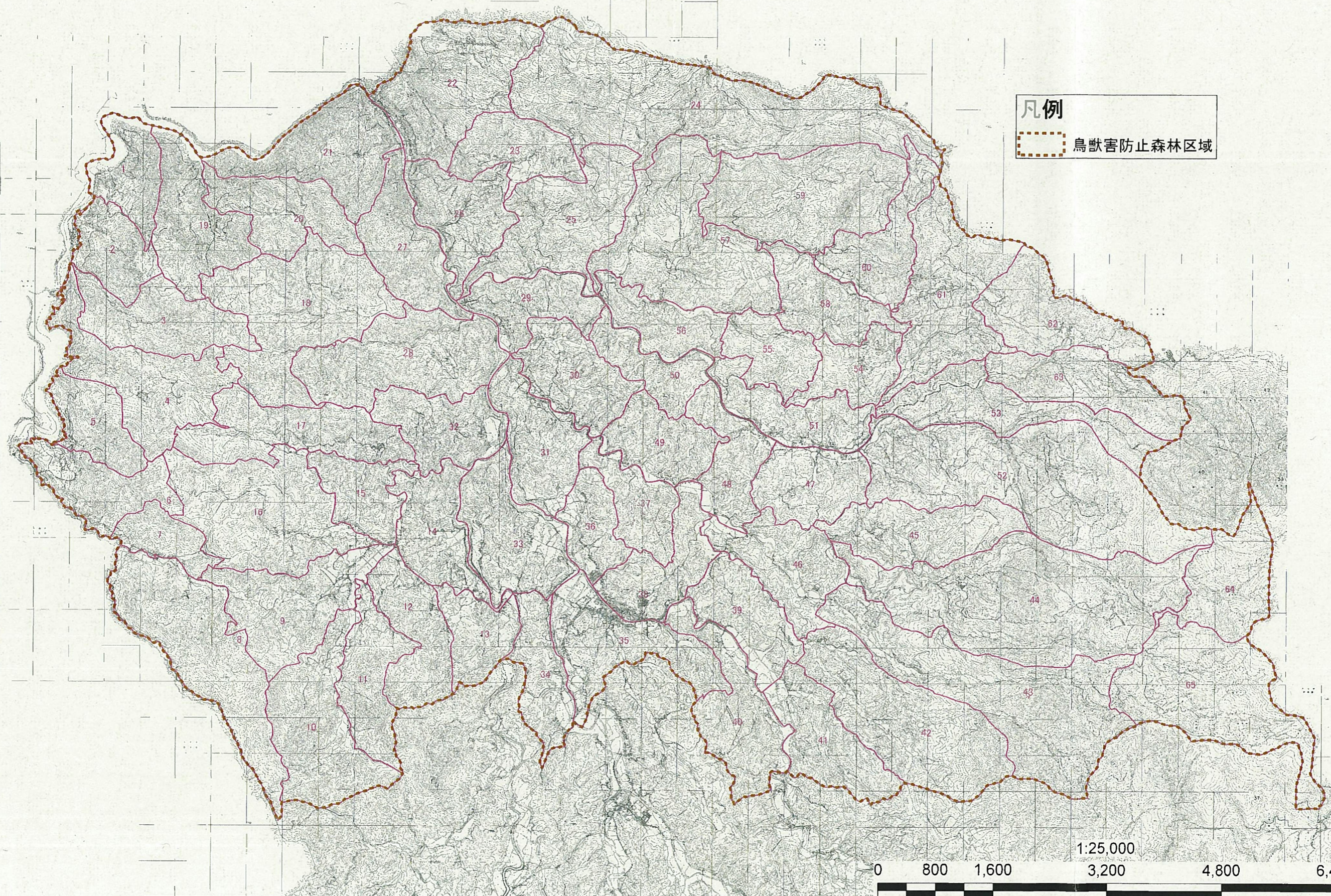
	木材生産+水源涵養機能
	山地災害+水源涵養機能



小国町森林整備計画(鳥獣害防止森林区域)



凡例
鳥獣害防止森林区域



小国町森林整備計画(基幹路網・施設)

- 凡例**
- 国道
 - 都道府県道
 - 既設林道
 - - - 林道(計画)

対図番号	路線名	計画	区分	対図番号	路線名	計画	区分
1	上涌水線	拡張	林道	31	宮ノ台線	拡張	林道
2	高津原線	拡張	林道	32	松ノ本線	拡張	林道
3	赤鹿線	拡張	林道	33	鏡石線	拡張	林道
4	寺尾野線	拡張	林道	34	馬場野線	拡張	林道
5	浅瀬線	拡張	林道	35	珠太郎谷線	拡張	林道
6	千辺線	拡張	林道	36	片草線	拡張	林道
7	薄野線	開設/拡張	林道	37	手水野東河内線	拡張	林道
8	鷗山線	拡張	林道	38	室原Ⅰ線	拡張	林道
9	北弓田線	拡張	林道	39	後ヶ山線	拡張	林道
10	田ノ尻線	拡張	林道	40	湯田山線	開設/拡張	林道
11	池ノ内線	拡張	林道	41	坂本線	開設/拡張	林道
12	下黒線	拡張	林道	42	山ノ口線	開設/拡張	林道
13	馬込線	拡張	林道	43	位河内線	開設/拡張	林道
14	三田河内線	拡張	林道	44	永畑線	開設/拡張	林道
15	手水野線	拡張	林道	45	大石原線	開設/拡張	林道
16	秋原線	拡張	林道	46	東河内線	開設/拡張	林道
17	赤谷線	拡張	林道	47	室原線	開設/拡張	林道
18	石井線	拡張	林道	48	上戸谷線	拡張	林道
19	湯ノ平線	拡張	林道	49	二本木線	拡張	林道
20	星ヶ太郎線	拡張	林道	50	倉谷線	開設/拡張	林道
21	北里弓田線	拡張	林道	51	沼瀬線	開設/拡張	林道
				52	高花線	拡張	林道



対図番号	施設の種類	計画
△	小国町森林組合 木材共販所	
△	民間企業 木材加工流通施設等(チップ加工施設)	
△	小国ワッパ(協同組合) 国産材加工施設(製材施設)	
△	" パネル化施設(作業用建物)	1棟
△	" (機械設備)	1式
△	" 乾燥施設	1式
△	木材加工流通施設等(自動送材車)	1式
△	民間企業 木材加工流通施設等(自動送材車)	1式
△	小国町森林組合 地熱木材乾燥施設	5棟(10室)
△	小国木材協同組合(仮称) 木材加工施設(パルク等処理)	1式
△	西里権生産組合 権生産施設	
△	権平権生産組合 "	
△	上田権生産組合 "	
△	頼の田権生産組合 "	
△	下城守土権生産組合 "	
△	小国町第一権生産組合 "	
△	JA阿蘇 (ほだ化センター)	1棟
△	JA阿蘇 (機械設備)	1式
△	JA阿蘇 権産出荷施設	
△	JA阿蘇 加工流通施設(共同販売所)	1棟
△	JA阿蘇 (機械設備)	1式
△	下城守下権生産組合 "	

