

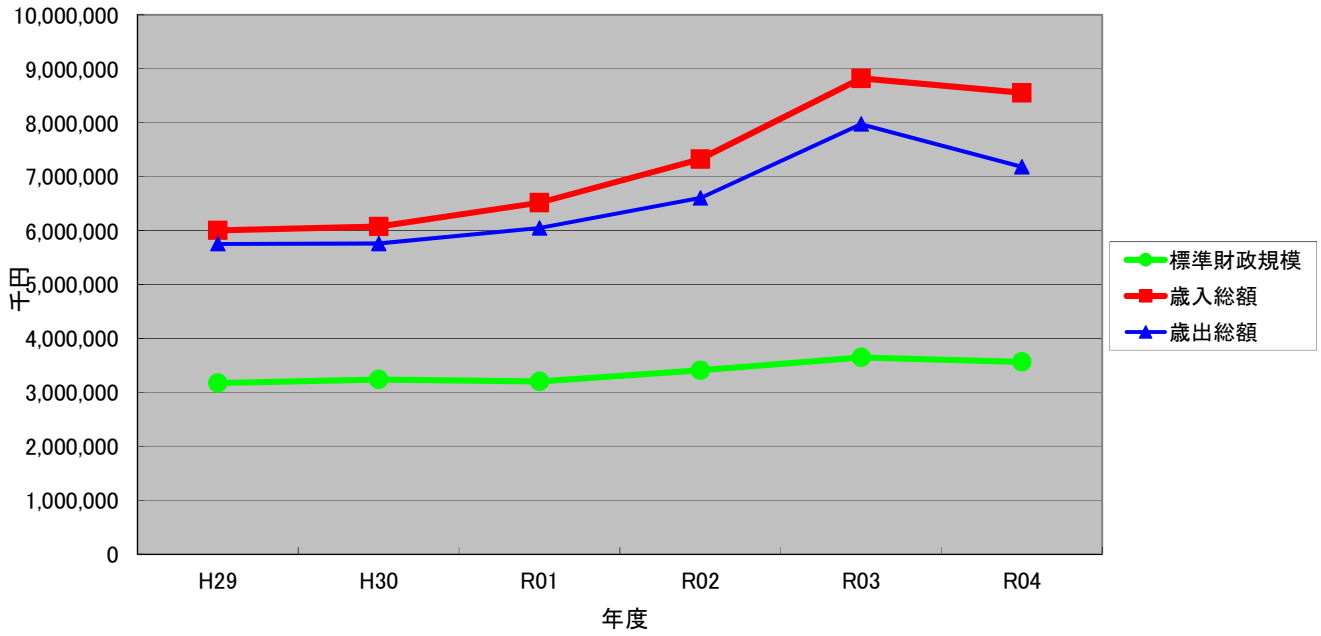
決算状況(一般会計)

(単位:千円)

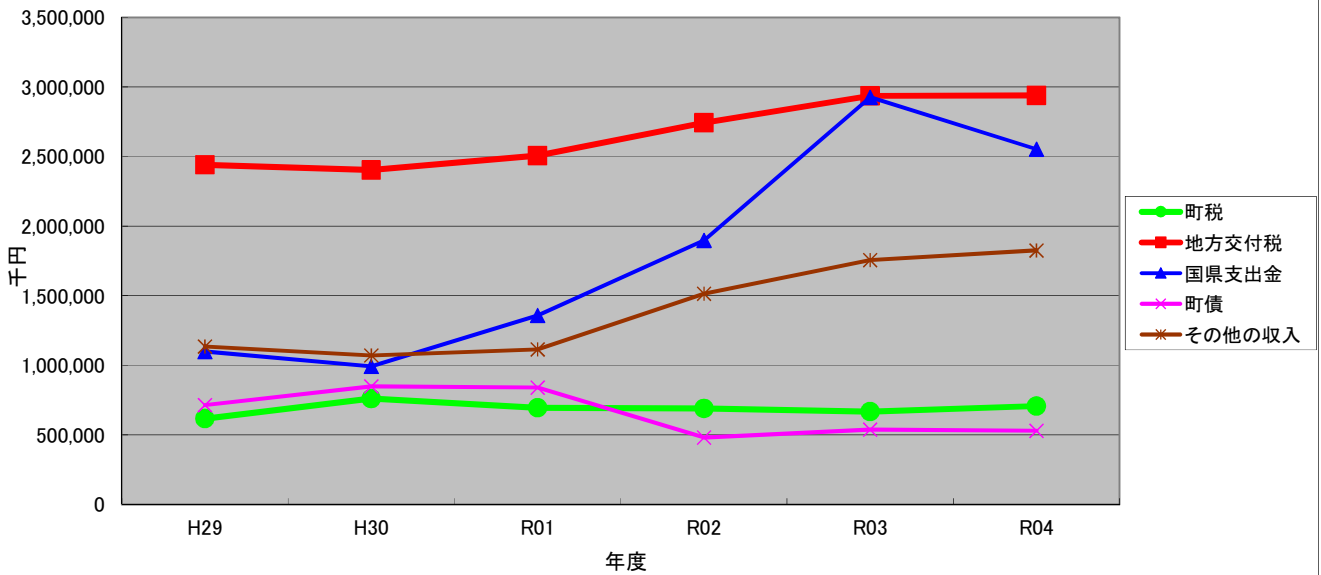
		平成29年度	平成30年度	令和元年度	令和2年度	令和3年度	令和4年度	
標準財政規模		3,172,680	3,240,226	3,205,432	3,406,256	3,647,616	3,566,197	
財政力指数		0.22	0.24	0.24	0.25	0.24	0.24	
歳入の内 主要なもの	歳入総額 (A)	6,005,164	6,075,531	6,514,166	7,325,324	8,822,476	8,553,789	
	町 税	616,743	761,017	694,598	690,013	667,137	706,773	
	地方交付税	2,440,552	2,402,629	2,506,981	2,743,457	2,936,291	2,939,055	
	国庫支出金	610,412	465,655	716,556	1,434,072	2,019,542	1,736,848	
	県支出金	487,896	526,892	640,598	462,698	906,151	816,164	
	町 債	714,263	848,349	840,651	480,709	537,553	529,464	
歳出総額 (B)		5,752,436	5,759,090	6,049,948	6,606,622	7,973,928	7,183,188	
歳出の内 主要なもの	義務的	人 件 費	1,058,759	1,067,589	1,048,050	1,087,840	1,110,886	1,008,158
		公 債 費	457,885	472,143	526,945	532,327	551,535	575,807
	その他	物 件 費	709,218	935,111	878,599	827,447	973,699	909,097
		補 助 費 等	1,145,642	1,059,711	1,146,630	1,893,423	1,267,950	1,316,995
		積 立 金	289,175	114,918	170,562	422,672	478,845	254,583
	投資的	普通建設事業費	478,433	646,673	1,298,208	632,407	895,478	760,664
	災害復旧事業費	729,127	598,879	154,341	356,873	1,586,607	1,271,912	
形式収支(A)-(B)		252,728	316,441	464,218	718,702	848,548	1,370,601	
翌年度に繰り越すべき財源		76,928	76,807	34,071	380,573	523,394	594,184	
実 質 収 支 (実質収支比率)		175,800 (5.5)	239,634 (7.4)	430,147 (13.4)	338,129 (9.9)	325,154 (8.9)	776,417 (21.8)	
単年度収支		△ 46,355	63,834	190,513	△ 92,018	△ 104,993	451,263	
実質単年度収支		△ 35,735	56,185	252,644	△ 69,850	69,184	543,281	

基金残高	1,032,893	952,234	1,017,720	1,182,903	1,448,526	1,530,033
地方債残高	5,494,421	5,896,969	6,232,572	6,198,545	6,197,852	6,161,955
プライマリーバランス	▲ 3,650	▲ 59,765	150,512	770,320	862,530	1,416,944

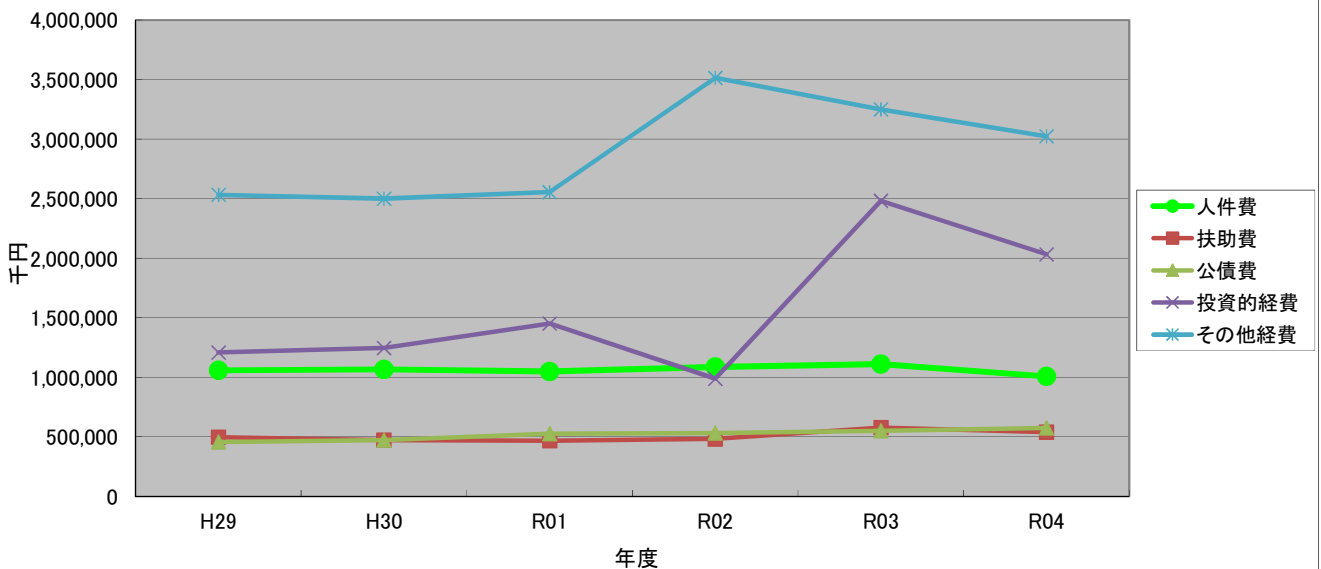
小国町一般会計財政状況の推移(歳入歳出、標準財政規模)



小国町一般会計財政状況の推移(歳入の主なもの)



小国町一般会計財政状況の推移(歳出の主なもの)



令和4年度 町債借入状況

【一般会計】

(単位:千円)

起債の種類	事業内容	借入額	交付税 算入率(%)	借入先	備 考
公営住宅建設事業債	町営住宅柏田団地外壁・屋根改修事業	44,000	—	財政融資資金	
		44,000			
災害復旧事業債	過年発生公共土木施設災害復旧事業	5,600	95	財政融資資金	R05へ繰越(1,400)
	現年発生公共土木施設災害復旧事業	11,400	95	財政融資資金	R05へ繰越(18,700)
	現年発生補助災害復旧事業(公共土木施設)	16,900	95	財政融資資金	R03から繰越
		33,900			
一般補助施設整備等事業債	北里柴三郎記念館シアタールーム建設事業	70,300	30	財政融資資金	R03からの繰越
		70,300			
防災対策事業債	小国町エフエム放送設備機器更改事業	2,900	30	地方公共団体金融機構	
	小計	2,900			
防災・減災・国土強靱化緊急対策事業債	関田地区急傾斜地崩壊対策事業	12,500	50	財政融資資金	
	新橋地区急傾斜地崩壊対策事業	3,000	50	財政融資資金	
		15,500			
緊急自然災害防止対策事業債	向鶴地区急傾斜地崩壊対策事業	3,400	70	地方公共団体金融機構	
	小園川単県砂防事業	2,000	70	地方公共団体金融機構	
	町道湯鶴線防災対策事業	35,200	70	地方公共団体金融機構	
	杖立地区急傾斜地崩壊対策事業	4,700	70	地方公共団体金融機構	
	杖立地区防災対策事業	6,300	70	地方公共団体金融機構	
	小計	51,600			
辺地対策事業債	防火水槽設置事業	5,100	80	財政融資資金	R05へ繰越(6,300)
	町道明里線舗装打換事業	1,900	80	財政融資資金	R05へ繰越(9,700)
	町道小原田線改良事業	2,800	80	財政融資資金	R05へ繰越(10,000)
	町道北里倉本二俣線舗装事業	16,400	80	財政融資資金	R03からの繰越
	倉本橋長寿命化事業	4,100	80	財政融資資金	R03からの繰越
	小計	30,300			
過疎対策事業債	映像センター機器更改事業	40,600	70	財政融資資金	
	町道電線舗装打換事業	14,100	70	財政融資資金	
	町道下滴水線改良工事	8,700	70	財政融資資金	R05へ繰越(16,700)
	町道万成寺線改良事業	5,100	70	財政融資資金	
	(仮)町道鍋ヶ滝線新設事業	2,000	70	財政融資資金	R05へ繰越(20,300)
	町道倉原松原線南橋長寿命化事業	500	70	財政融資資金	R05へ繰越(1,500)
	町道山川線山川橋長寿命化事業	700	70	財政融資資金	R05へ繰越(2,000)
	町道高地線高地橋長寿命化事業	900	70	財政融資資金	R05へ繰越(2,200)
	町道杖立線桜橋長寿命化事業	1,200	70	財政融資資金	R05へ繰越(3,000)
	町道切原切通線下城縦木橋長寿命化事業	1,100	70	財政融資資金	R05へ繰越(2,700)
	町道黒淵本村線黒淵本村橋長寿命化事業	500	70	財政融資資金	R05へ繰越(1,500)
	町道池鶴線富士貴橋長寿命化事業	900	70	財政融資資金	R05へ繰越(2,200)
	町道湯鶴線改良事業	7,800	70	財政融資資金	R03からの繰越
	町道下滴水線改良事業	26,100	70	財政融資資金	R03からの繰越
	(仮)町道鍋ヶ滝線新設事業	19,600	70	財政融資資金	R03からの繰越
	町道倉原松原線跨線橋長寿命化事業	17,600	70	財政融資資金	R03からの繰越
	社会福祉協議会施設整備補助金	38,900	70	財政融資資金	
	小計	186,300			
	過疎対策事業債(ソフト分)	小国郷地域公共交通整備事業	2,200	70	財政融資資金
子ども医療費助成事業		13,100	70	財政融資資金	※ソフト分
出生祝金事業		1,800	70	財政融資資金	※ソフト分
家畜改良事業		6,100	70	財政融資資金	※ソフト分
農業担い手支援事業		1,000	70	財政融資資金	※ソフト分
くまもと間伐材活用推進事業		7,600	70	財政融資資金	※ソフト分
主伐促進支援事業		6,100	70	財政融資資金	※ソフト分
橋りょう点検事業		8,700	70	財政融資資金	※ソフト分
学習生活指導員配置事業		14,800	70	財政融資資金	※ソフト分
小計		61,400			
臨時財政対策債	臨時財政対策債	33,264	100	財政融資基金	
	小計	33,264			
合 計		529,464			

【農業集落排水事業特別会計】

(単位:千円)

起債の種類	事業内容	借入額	交付税 算入率	借入先	備 考
資本費平準化債	資本費平準化債	27,800	50	財政融資資金	
	小国町農業集落排水施設更新事業(西里地区)	32,000	50	財政融資資金	R05へ繰越(24,100)
	地方公営企業法適用支援事業	4,900	50	阿蘇農業協同組合	
合 計		64,700			

【水道事業会計】

(単位:千円)

起債の種類	事業内容	借入額	交付税 算入率	借入先	備 考
上水道事業債	上水道配水管布設替事業	20,000	—	財政融資資金	
合 計		20,000			

町 債（事業区分別）

（単位：千円）

区 分	令和2年度末 現在高	令和3年度中増減		令和3年度末 現在高	令和4年度中増減		令和4年度末 現在高	
		借入額	償還元金		借入額	償還元金		
一 般 会 計	公共事業等債	28,772	0	2,821	25,951	0	2,119	23,832
	公営住宅建設事業債	337,273	71,100	16,186	392,187	44,000	24,240	411,947
	災害復旧事業債	1,172,816	42,000	8,887	1,205,929	33,900	12,508	1,227,321
	（旧）緊急防災・減災事業債	2,679	0	2,680	0	63,700	0	63,700
	教育・福祉施設等整備事業債	287,429	0	31,086	256,342	70,300	28,309	298,333
	一般単独債	316,663	48,700	38,134	327,229	6,300	49,102	284,428
	辺地対策事業債	259,669	40,300	19,758	280,211	30,300	23,287	287,224
	過疎対策事業債	1,869,334	210,400	223,659	1,856,075	247,700	228,779	1,874,996
	地域改善対策特定事業債	0	0	0	0	0	0	0
	財源対策債	1,054	0	1,033	21	0	21	0
	減税補てん債	14,448	0	2,499	11,949	0	3,575	8,373
	臨時税収補てん債	0	0	0	0	0	0	0
	臨時財政対策債	1,908,407	125,053	191,502	1,841,958	33,264	193,422	1,681,800
県貸付金	0	0	0	0	0	0	0	
小計	6,198,546	537,553	538,245	6,197,852	529,464	565,361	6,161,955	
特 別 会 計	地方改善対策事業債	0	0	0	0	0	0	0
	簡易水道事業債	0	0	0	0	0	0	0
	農業集落排水事業	795,965	39,400	86,478	748,886	64,700	87,868	725,719
	過疎債	0	0	0	0	0	0	0
	下水道債	795,965	39,400	86,478	748,886	64,700	87,868	725,719
小計	795,965	39,400	86,478	748,886	64,700	87,868	725,719	
合計	6,994,510	576,953	624,723	6,946,740	594,164	653,229	6,887,674	

町 債（借入先別）

（単位：千円）

区 分	令和2年度末 現在高	令和3年度中増減		令和3年度末 現在高	令和4年度中増減		令和4年度末 現在高	
		借入額	償還元金		借入額	償還元金		
一般 会 計	財政融資資金	5,393,591	363,397	474,736	5,282,252	474,964	490,847	5,266,369
	郵便貯金・簡易生命保険管理機構	59,065	0	13,134	45,930	0	13,160	32,770
	地方公共団体金融機構	605,636	174,156	37,100	742,692	54,500	48,956	748,236
	肥後銀行	26,700	0	2,420	24,280	0	2,420	21,860
	阿蘇農業協同組合	66,550	0	1,470	65,080	0	1,570	63,510
	熊本県市町村職員共済組合	45,140	0	8,454	36,686	0	7,476	29,210
	熊本県市町村振興協会	0	0	0	0	0	0	0
	全国自治協会	1,864	0	932	932	0	932	0
	県資金	0	0	0	0	0	0	0
	小計	6,198,546	537,553	538,245	6,197,852	529,464	565,361	6,161,955
特 別 会 計	地方改善施設住宅新築資金等貸付金	0	0	0	0	0	0	0
	郵便貯金・簡易生命 保険管理機構	0	0	0	0	0	0	0
	簡易水道	0	0	0	0	0	0	0
	財政融資資金	0	0	0	0	0	0	0
	農業集落排水	795,965	39,400	86,478	748,886	64,700	87,868	725,719
	財政融資資金	381,409	32,800	39,989	374,220	59,800	42,231	391,789
	地方公共団体金融機構	118,623	0	19,066	99,556	0	17,554	82,003
	肥後銀行	60,660	0	6,722	53,938	0	6,722	47,216
	熊本銀行	42,068	0	5,682	36,386	0	5,682	30,704
	阿蘇農業協同組合	193,205	6,600	15,019	184,786	4,900	15,679	174,007
小計	795,965	39,400	86,478	748,886	64,700	87,868	725,719	
合計	6,994,510	576,953	624,723	6,946,740	594,164	653,229	6,887,674	

基金年度末額状況(一般会計に属する基金)

(単位:千円)

基金名	H30年度末	R01年度末	R02年度末	R03年度末	R04年度末
財政調整基金	521,235	583,367	605,535	687,695	779,712
減債基金	84,356	84,382	84,408	196,362	196,375
高額療養費資金貸付基金	1,000	1,000	1,000	1,000	1,000
美術品取得基金	1,765	1,765	1,765	1,766	1,766
庁舎建設基金	13,065	13,066	13,067	30,067	30,068
悠木の里づくり事業基金	55,919	54,000	31,627	31,638	31,639
地域福祉基金	11,655	11,659	11,664	11,669	11,671
奨学金事業基金	27,678	28,247	28,776	28,237	27,230
中山間ふるさと水と土保全 対策基金	10,000	10,000	10,000	10,000	10,000
生活保護生活資金貸付基金	200	200	200	200	200
ネットワーク事業基金	95,169	89,765	197,675	247,737	233,638
公共施設等整備基金	53,078	53,110	53,142	53,170	53,187
職員等退職手当基金	76,744	76,796	76,842	56,888	56,913
学校教育施設整備基金	371	380	380	380	380
光ファイバーネットワーク施 設等整備基金	0	0	0	0	0
森林環境譲与税基金	-	9,982	32,714	53,609	54,139
地熱の恵み基金	-	-	3,000	7,000	11,000
つながる未来基金	-	-	31,108	31,108	31,114
合 計	952,235	1,017,719	1,182,903	1,448,526	1,530,032

## 小国町ネットワーク事業基金使途状況

(ふるさと寄附金を含む)

小国町ネットワーク事業基金は、平成18年4月から受付を開始し、これまで多くの方々からご寄附をいただきました。ご協力いただいた寄附金は基金に積立て、毎年、小国町のまちづくり事業に活用しています。

また、平成20年4月からは「ふるさと寄附金制度」がスタートし、この寄附金や一般寄附金もネットワーク事業基金に積立られています。

令和4年度では、ネットワーク事業基金を活用して下記の事業を実施させていただきましたので、ご報告いたします。

寄附金積立累計額	643,970,769	①
(うち、ふるさと寄附金)	(564,393,790)	
令和4年度までの基金活用額	410,332,513	②
令和4年度末基金残高	233,638,256	① - ②

## 【基金活用額明細】

(単位：円)

年度	事業名	寄付者指定項目	活用額	備考(総事業費)
R04	移住定住事業	指定しない	990,000	990,000
R04	エコハウス設備補助事業	環境	60,000	60,000
R04	野生動物生息数適正管理事業	産業	3,412,000	3,412,000
R04	有害鳥獣駆除事業	産業	6,796,000	6,796,000
R04	杖立温泉環境整備事業	杖立温泉	4,450,000	4,450,000
R04	小国町観光協会補助事業	指定しない	10,000,000	22,772,000
R04	北里柴三郎顕彰事業	指定しない	8,659,000	17,881,000
R04	社会福祉協議会補助事業	指定しない	19,500,000	19,500,000
R04	緊急通報システム事業システム事業	福祉	700,000	705,000
R04	乳幼児医療費助成事業	子育て	2,600,000	6,800,000
R04	予防接種委託事業	指定しない	9,018,000	9,164,000
R04	インフルエンザ予防接種委託料	指定しない	8,000,000	10,425,000
R04	小国高校支援事業	子育て・文化	1,800,000	1,800,000
R04	小中学校児童生徒検定事業	子育て・文化	910,000	915,000
R04	小中学校ICT機器等リース事業	子育て・文化	7,384,000	7,384,000
R04	旧西里小学校活用プロジェクト事業	旧西里小プロジェクト	7,716,000	7,716,000
	合計		410,332,513	
	令和4年度基金活用額		91,995,000	