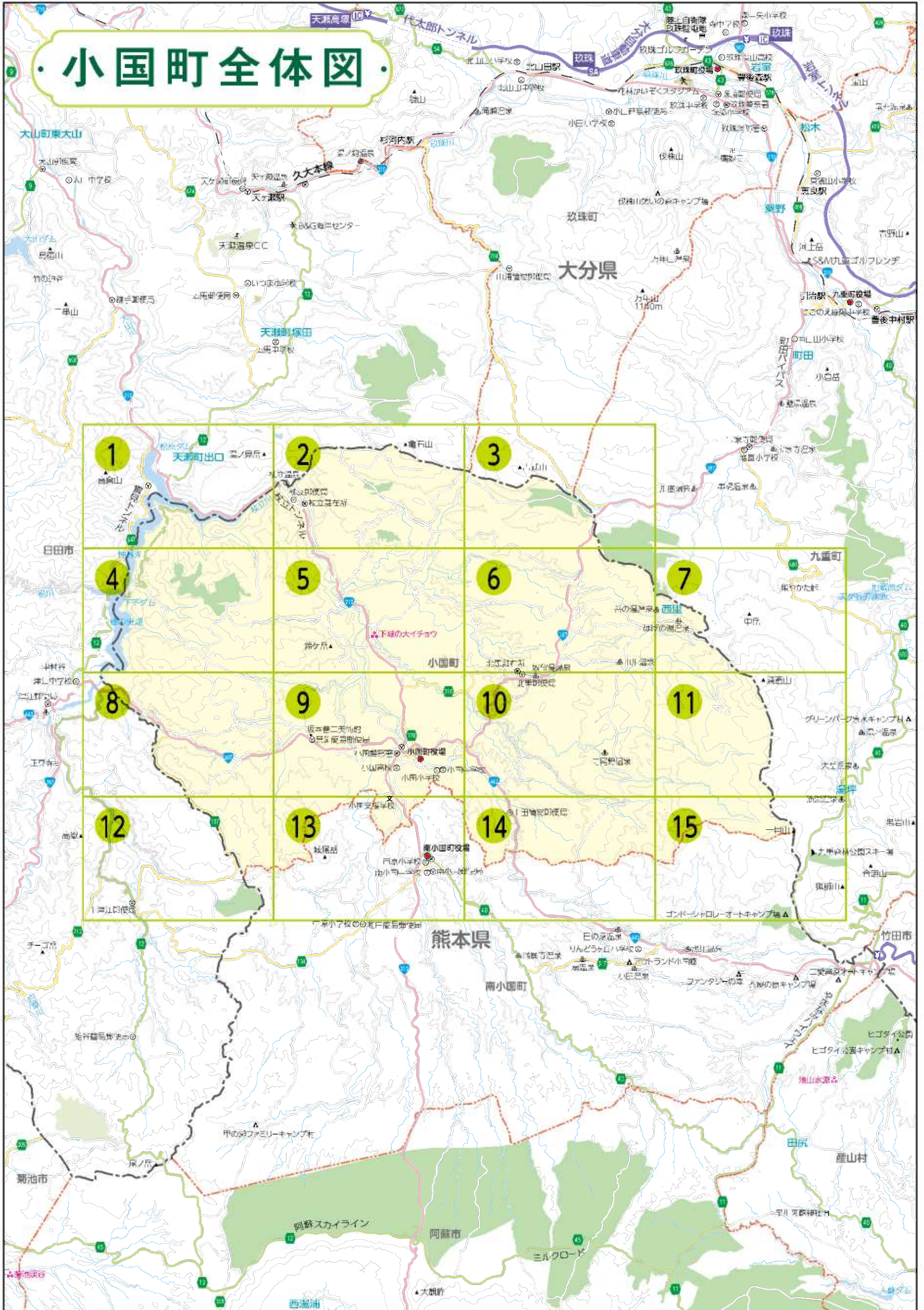


小国町全体図



凡例		指定緊急避難場所
		指定避難所
		指定緊急避難場所及び指定避難所
		福祉避難所

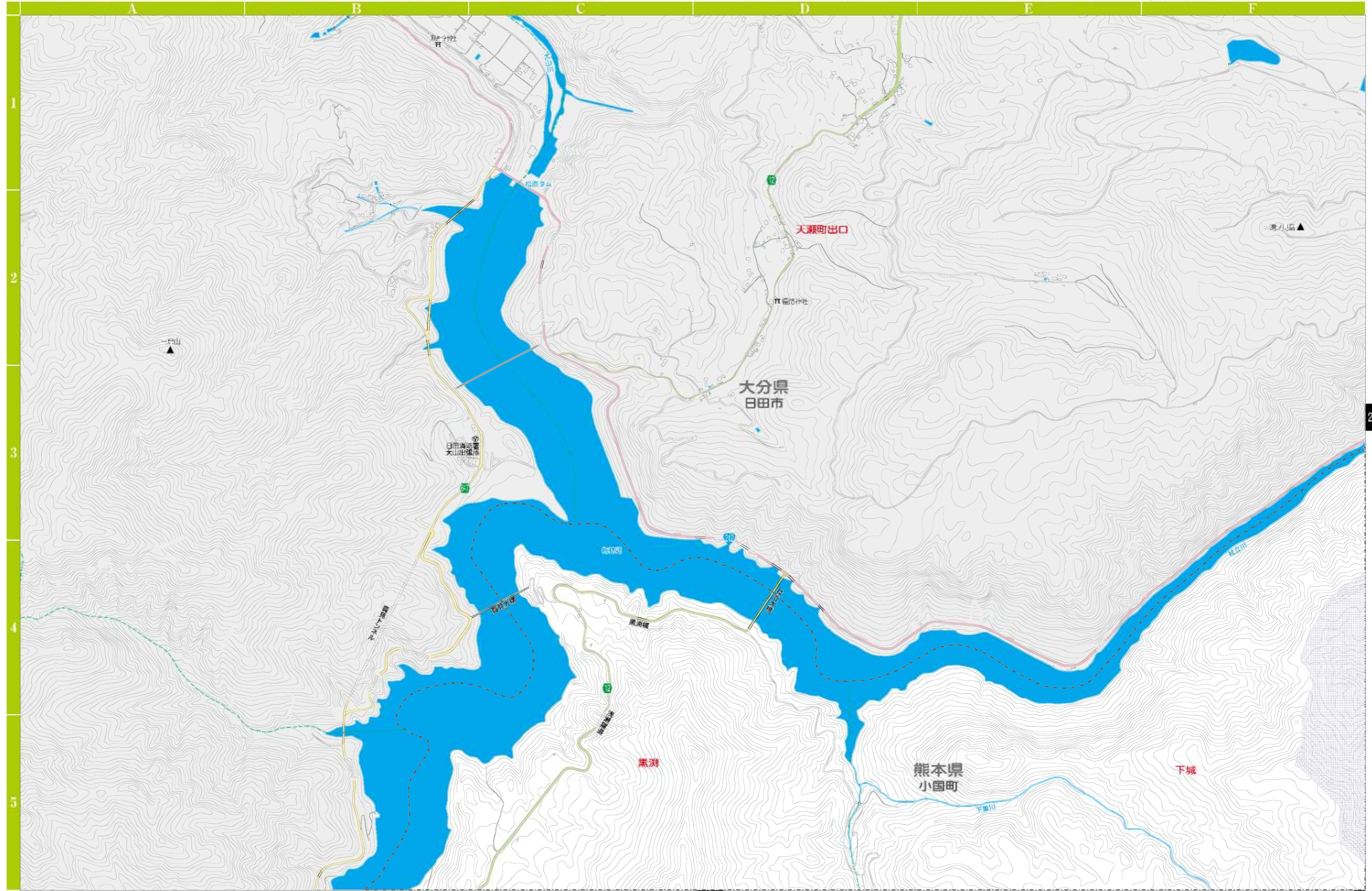
凡例		役場
		警察署
		消防署
		郵便局
		学校
		銀行
		神社
		寺院
		病院
		ガソリンスタンド

凡例		国道
		主要地方道
		一般県道
		広域農道

凡例		特別警戒区域・土石流
		警戒区域・土石流
		特別警戒区域・急傾斜地の崩壊
		警戒区域・急傾斜地の崩壊
		急傾斜地崩壊危険箇所(がけ崩れ)

	二毛流危険区域(被害想定区域)
	土石流危険渓流(発生区域)
	警戒区域・地すべり
	地すべり危険箇所

浸水想定区域		浸水深5m以上
		浸水深2m~5m未満
		浸水深1m~2m未満
		浸水深50cm~1m未満
		浸水深50cm未満



凡例		指定緊急避難場所及び指定避難所	福祉避難所
----	--	-----------------	-------

凡例		警察署	消防署	郵便局	学校
		神社	寺院	病院	ガソリンスタンド

凡例		主要地方道	一般県道	広域農道
----	--	-------	------	------

凡例		警戒区域・土石流	特別警戒区域・急傾斜地の崩壊	警戒区域・急傾斜地の崩壊	急傾斜地崩壊危険箇所(がけ崩れ)
----	--	----------	----------------	--------------	------------------

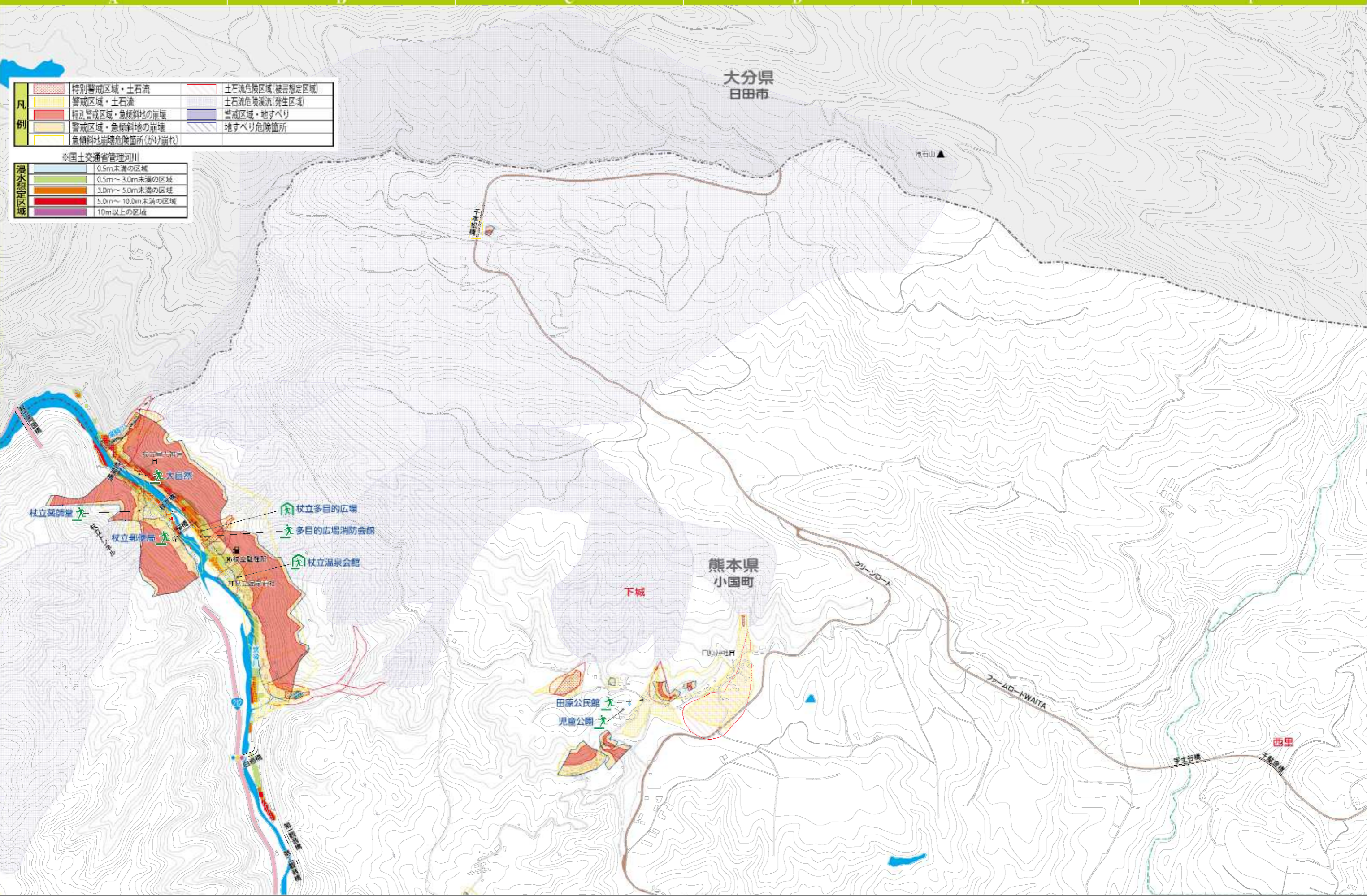
--	--	--	--

浸水想定区域		0.5m～3.0m未満の区域	3.0m～5.0m未満の区域	5.0m～10.0m未満の区域	10m以上の区域
--------	--	----------------	----------------	-----------------	----------

凡例		警戒区域・土石流	特別警戒区域・急傾斜地の崩壊	警戒区域・急傾斜地の崩壊	急傾斜地崩壊危険箇所(がけ崩れ)	土石流危険区域(被害想定区域)	土石流危険渓流(発生区域)	警戒区域・地すべり	地すべり危険箇所
----	--	----------	----------------	--------------	------------------	-----------------	---------------	-----------	----------

※国土交通省管理河川

浸水想定区域		0.5m～3.0m未満の区域	3.0m～5.0m未満の区域	5.0m～10.0m未満の区域	10m以上の区域
--------	--	----------------	----------------	-----------------	----------



凡例		指定緊急避難場所
		指定避難所
		指定緊急避難場所及び指定避難所
		福祉避難所

凡例		役場
		警察署
		消防署
		郵便局
		学校
		銀行
		神社
		寺院
		病院
		ガソリンスタンド

凡例		国道
		主要地方道
		一般県道
		広域農道

凡例		特別警戒区域・土石流
		警戒区域・土石流
		特別警戒区域・急傾斜地の崩壊
		警戒区域・急傾斜地の崩壊
		急傾斜地崩壊危険箇所(がけ崩れ)
		二上流危険区域(被害想定区域)
		土石流危険渓流(発生区域)
		警戒区域・地すべり
		地すべり危険箇所

凡例		浸水深5m以上
		浸水深2m~5m未満
		浸水深1m~2m未満
		浸水深50cm~1m未満
		浸水深50cm未満

1:10,000 400m



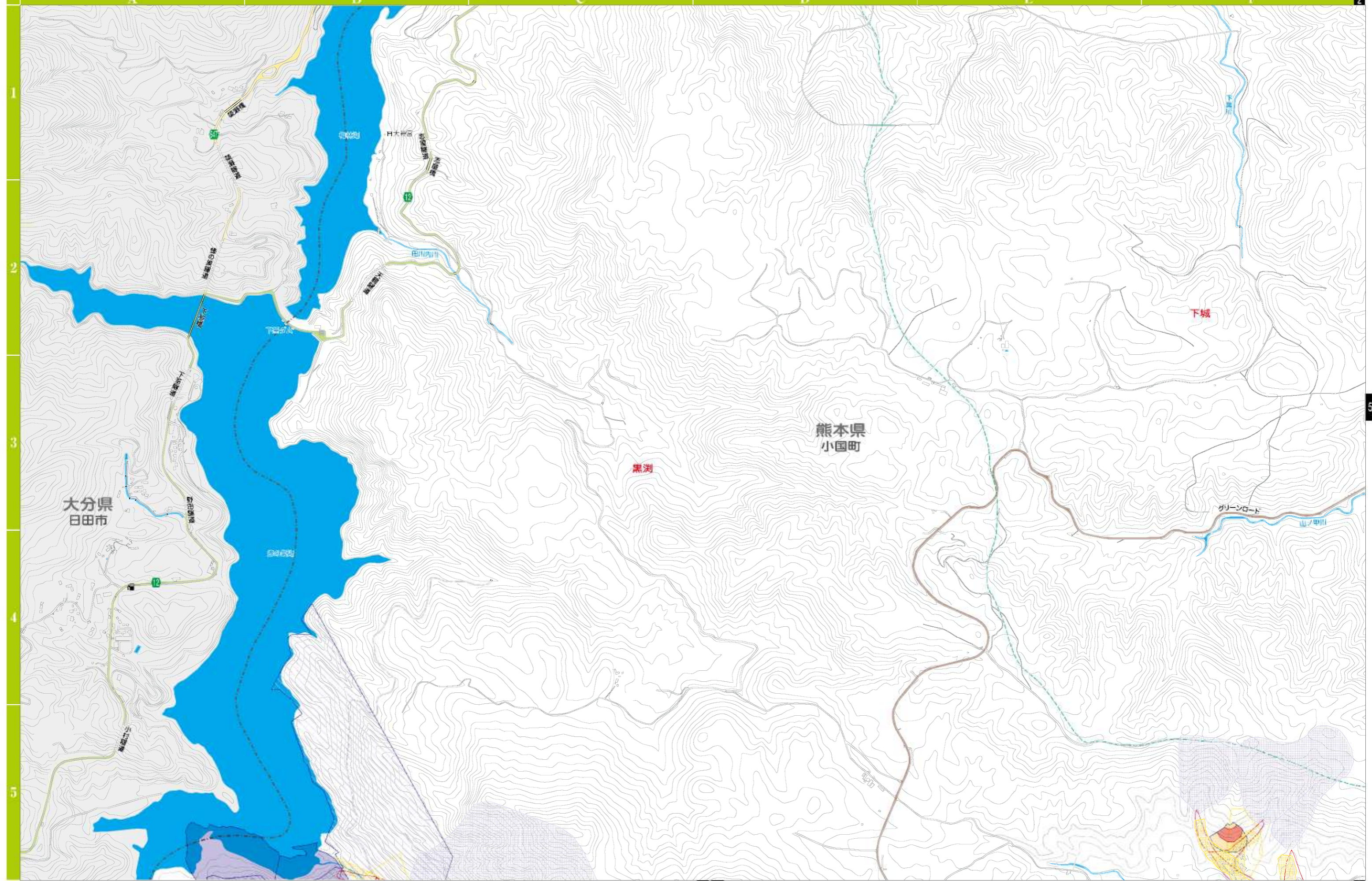
凡例		指定緊急避難場所
		指定避難所
		指定緊急避難場所及び指定避難所
		福祉避難所

凡例		役場		銀行
		警察署		神社
		消防署		寺院
		郵便局		病院
		学校		ガソリンスタンド

凡例		国道
		主要地方道
		一般県道
		広域農道

凡例		特別警戒区域・土石流		土石流危険渓流(浸水想定区域)
		警戒区域・土石流		警戒区域・地すべり
		特別警戒区域・急傾斜地の崩壊		地すべり危険箇所
		警戒区域・急傾斜地の崩壊		
		急傾斜地崩壊危険箇所(がけ崩れ)		

凡例		浸水深5m以上
		浸水深2m~5m未満
		浸水深1m~2m未満
		浸水深50cm~1m未満
		浸水深50cm未満



凡例	指定緊急避難場所
	指定避難所
	指定緊急避難場所及び指定避難所
	福祉避難所

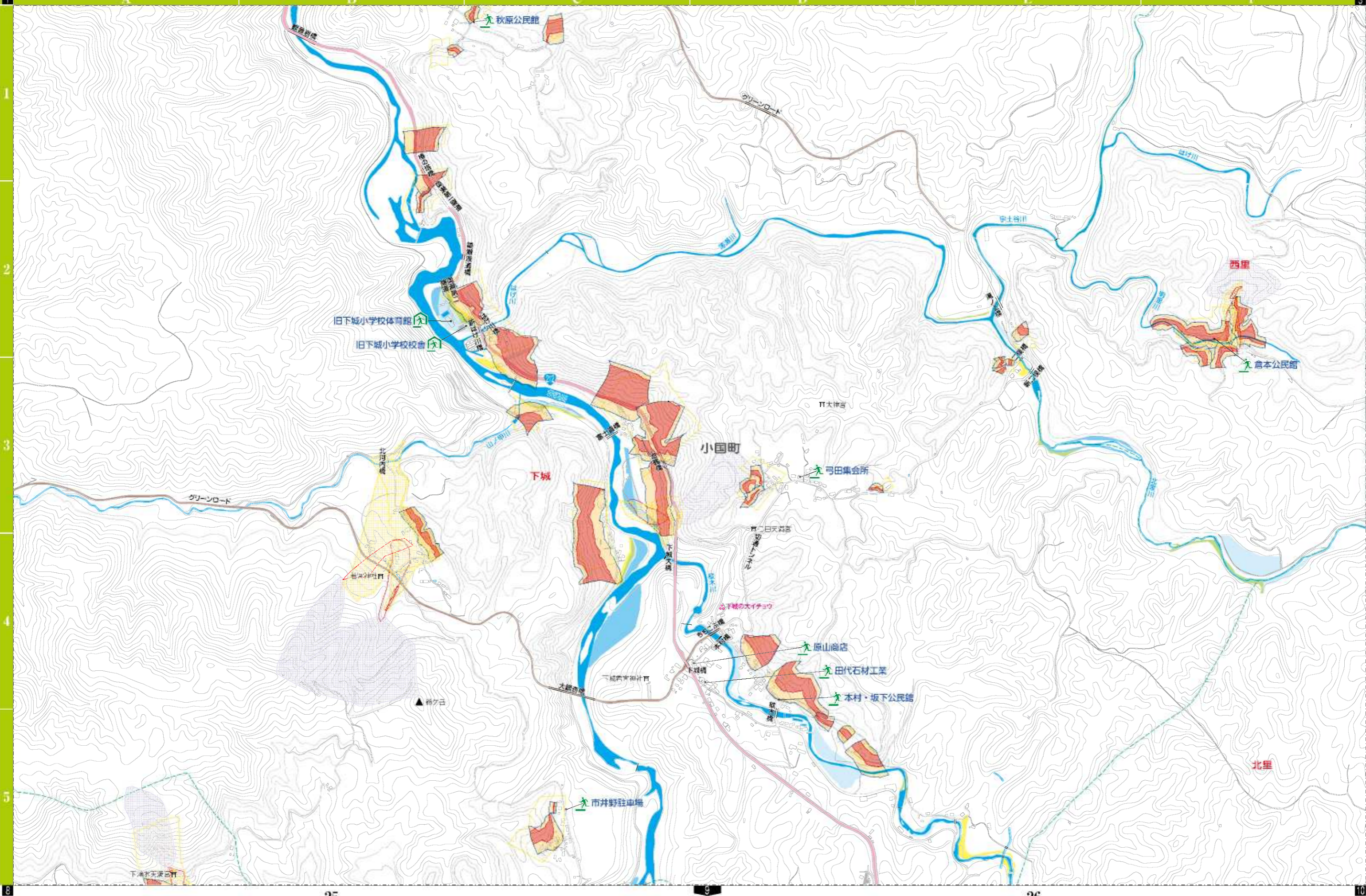
凡例	役場	銀行
	警察署	神社
	消防署	寺院
	郵便局	病院
	学校	ガソリンスタンド

凡例	国道
	主要地方道
	一般県道
	広域農道

凡例	特別警戒区域・土石流
	警戒区域・土石流
	特別警戒区域・急傾斜地の崩壊
	警戒区域・急傾斜地の崩壊
	急傾斜地崩壊危険箇所(がけ崩れ)

	土石流危険区域(被害想定区域)
	土石流危険渓流(発生区域)
	警戒区域・地すべり
	地すべり危険箇所

浸水想定区域	浸水深5m以上
	浸水深2m~5m未満
	浸水深1m~2m未満
	浸水深50cm~1m未満
	浸水深50cm未満



凡例		指定緊急避難場所
		指定避難所
		指定緊急避難場所及び指定避難所
		福祉避難所

凡例		役場
		警察署
		消防署
		郵便局
		学校
		銀行
		神社
		寺院
		病院
		ガソリンスタンド

凡例		国道
		主要地方道
		一般県道
		広域農道

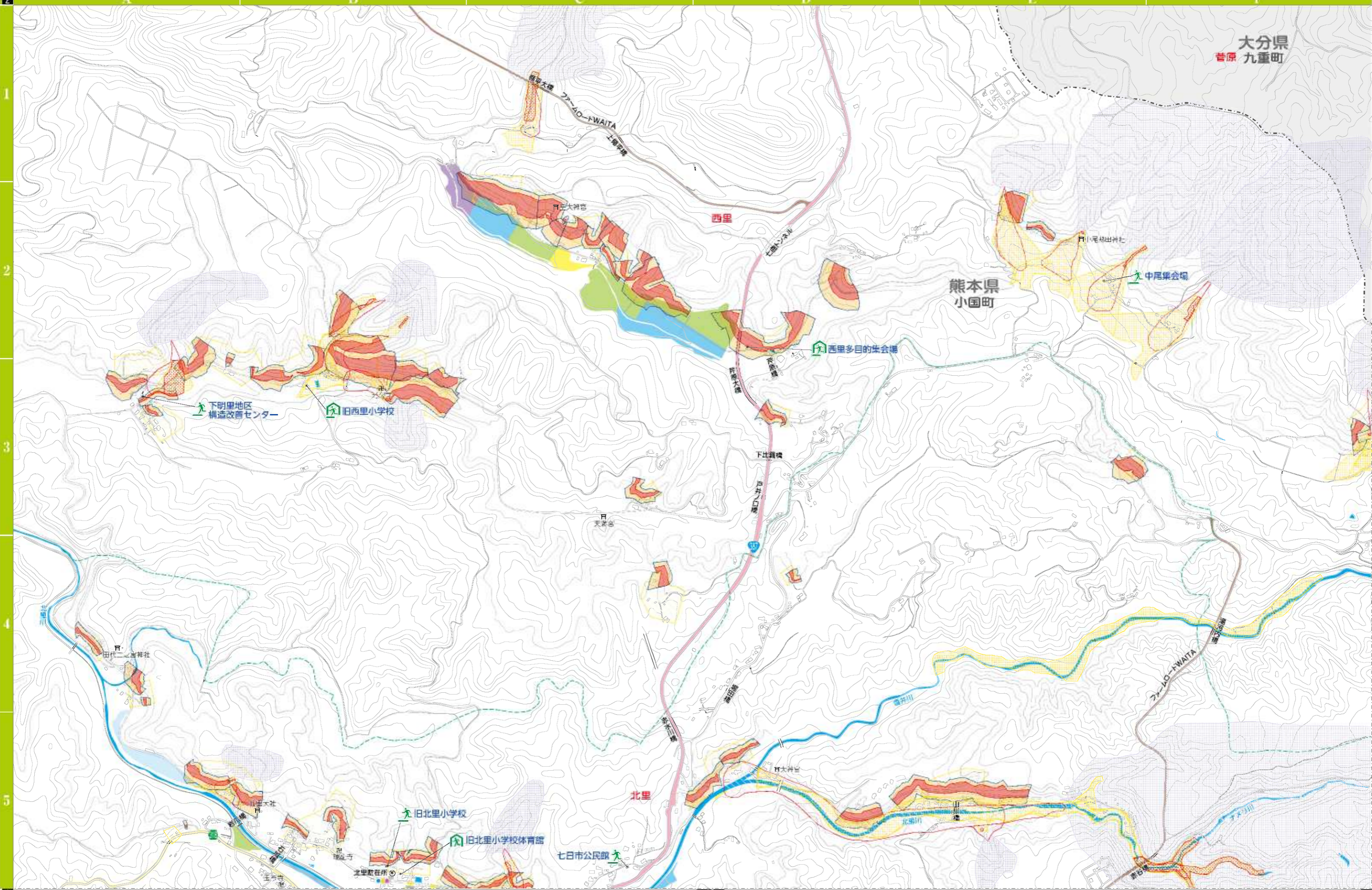
凡例		特別警戒区域・土石流
		警戒区域・土石流
		特別警戒区域・急傾斜地の崩壊
		警戒区域・急傾斜地の崩壊
		急傾斜地崩壊危険箇所(がけ崩れ)

	土石流危険渓流(発生区域)
	警戒区域・地すべり
	地すべり危険箇所

浸水想定区域		浸水深5m以上
		浸水深2m~5m未満
		浸水深1m~2m未満
		浸水深50cm~1m未満
		浸水深50cm未満

大分県 杵築市 九重町

1:10,000 400m



凡例		指定緊急避難場所
		指定避難所
		指定緊急避難場所及び指定避難所
		福祉避難所

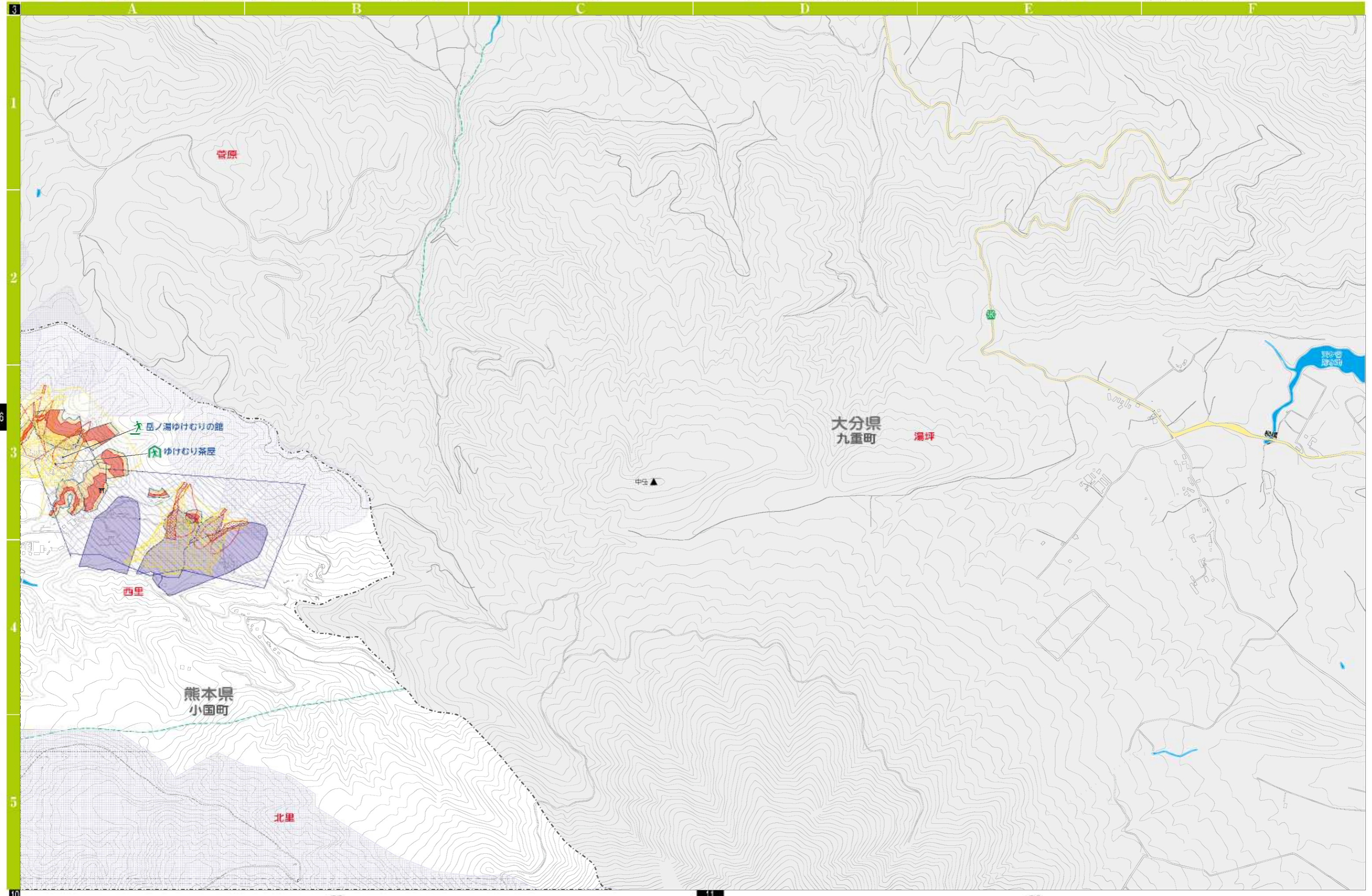
凡例		役場		銀行
		警察署		神社
		消防署		寺院
		郵便局		病院
		学校		ガソリンスタンド

凡例		国道
		主要地方道
		一般県道
		広域農道

凡例		特別警戒区域・土石流
		警戒区域・土石流
		特別警戒区域・急傾斜地の崩壊
		警戒区域・急傾斜地の崩壊
		急傾斜地崩壊危険箇所(がけ崩れ)

	土石流危険渓流(発生区域)
	警戒区域・地すべり
	地すべり危険箇所

凡例		浸水深5m以上
		浸水深2m~5m未満
		浸水深1m~2m未満
		浸水深50cm~1m未満
		浸水深50cm未満



凡例		指定緊急避難場所
		指定避難所
		指定緊急避難場所及び指定避難所
		福祉避難所

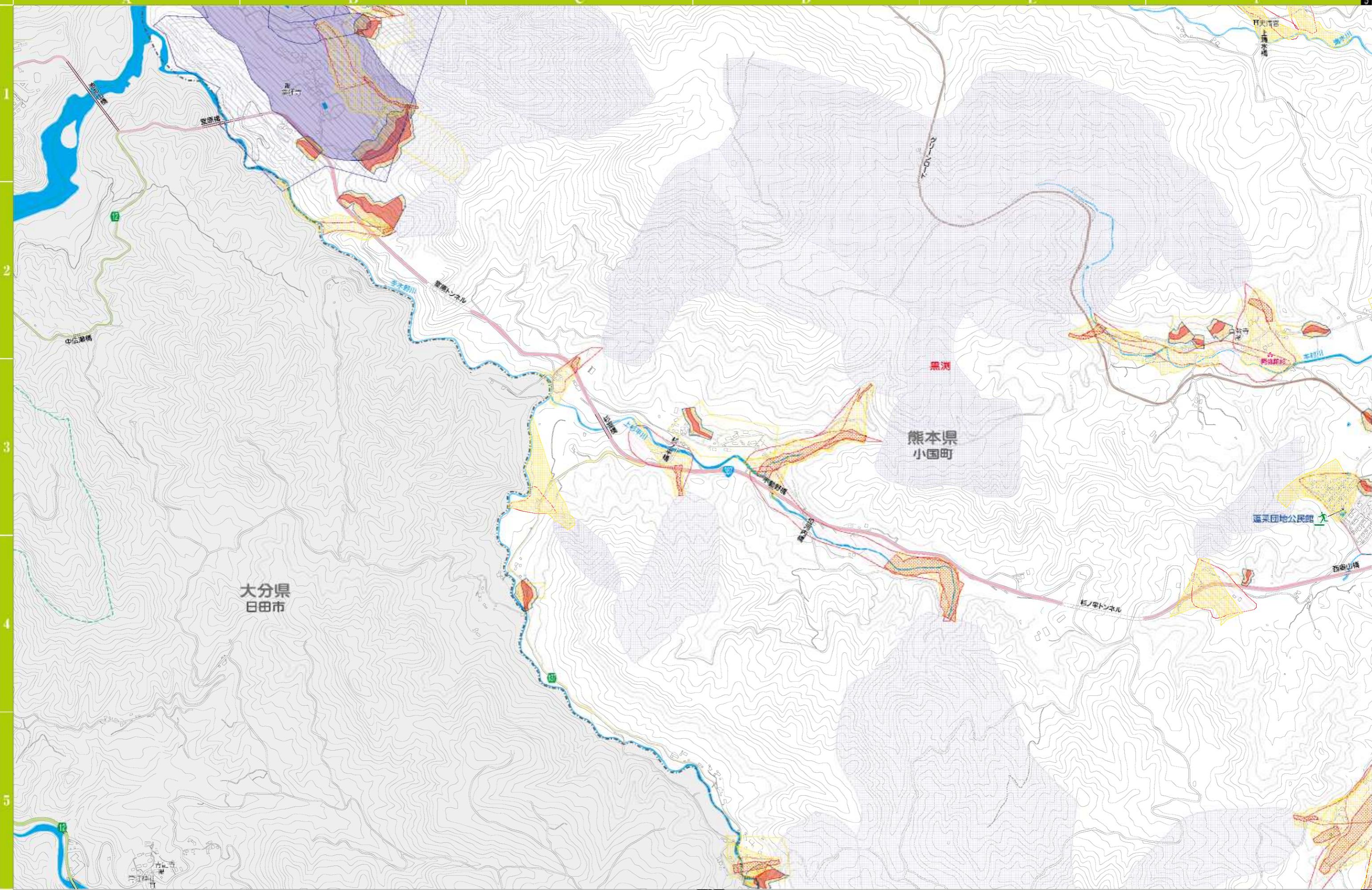
凡例		役場
		警察署
		消防署
		郵便局
		学校
		銀行
		神社
		寺院
		病院
		ガソリンスタンド

凡例		国道
		主要地方道
		一般県道
		広域農道

凡例		特別警戒区域・土石流
		警戒区域・土石流
		特別警戒区域・急傾斜地の崩壊
		警戒区域・急傾斜地の崩壊
		急傾斜地崩壊危険箇所(がけ崩れ)

	土石流危険渓流(発生区域)
	警戒区域・地すべり
	地すべり危険箇所

浸水想定区域		浸水深5m以上
		浸水深2m~5m未満
		浸水深1m~2m未満
		浸水深50cm~1m未満
		浸水深50cm未満



大分県
日田市

熊本県
小国町

遠菜団地公民館

凡例	指定緊急避難場所
	指定避難所
	指定緊急避難場所及び指定避難所
	福祉避難所

凡例	役場	銀行
	警察署	神社
	消防署	寺院
	郵便局	病院
	学校	ガソリンスタンド

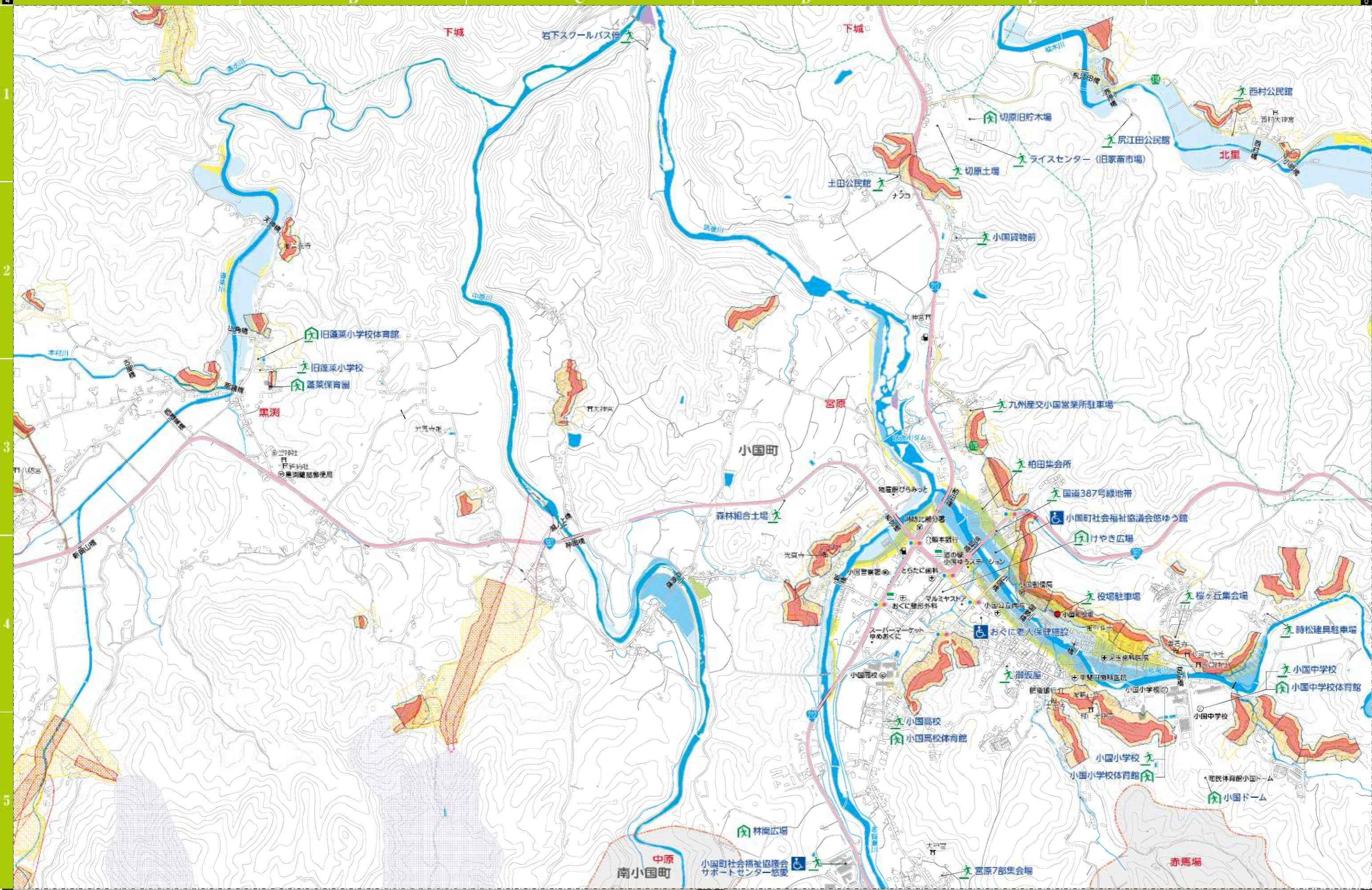
凡例	国道
	主要地方道
	一般県道
	広域農道

凡例	特別警戒区域・土石流
	警戒区域・土石流
	特別警戒区域・急傾斜地の崩壊
	警戒区域・急傾斜地の崩壊
	急傾斜地崩壊危険箇所(がけ崩れ)

二七流砂区域(液状化区域)
土石流危険渓流(発生区域)
警戒区域・地すべり
地すべり危険箇所

浸水想定区域	浸水深5m以上
	浸水深2m~5m未満
	浸水深1m~2m未満
	浸水深50cm~1m未満
	浸水深50cm未満

1:10,000 400m



凡例		指定緊急避難場所
		指定避難所
		指定緊急避難場所及び指定避難所
		福祉避難所

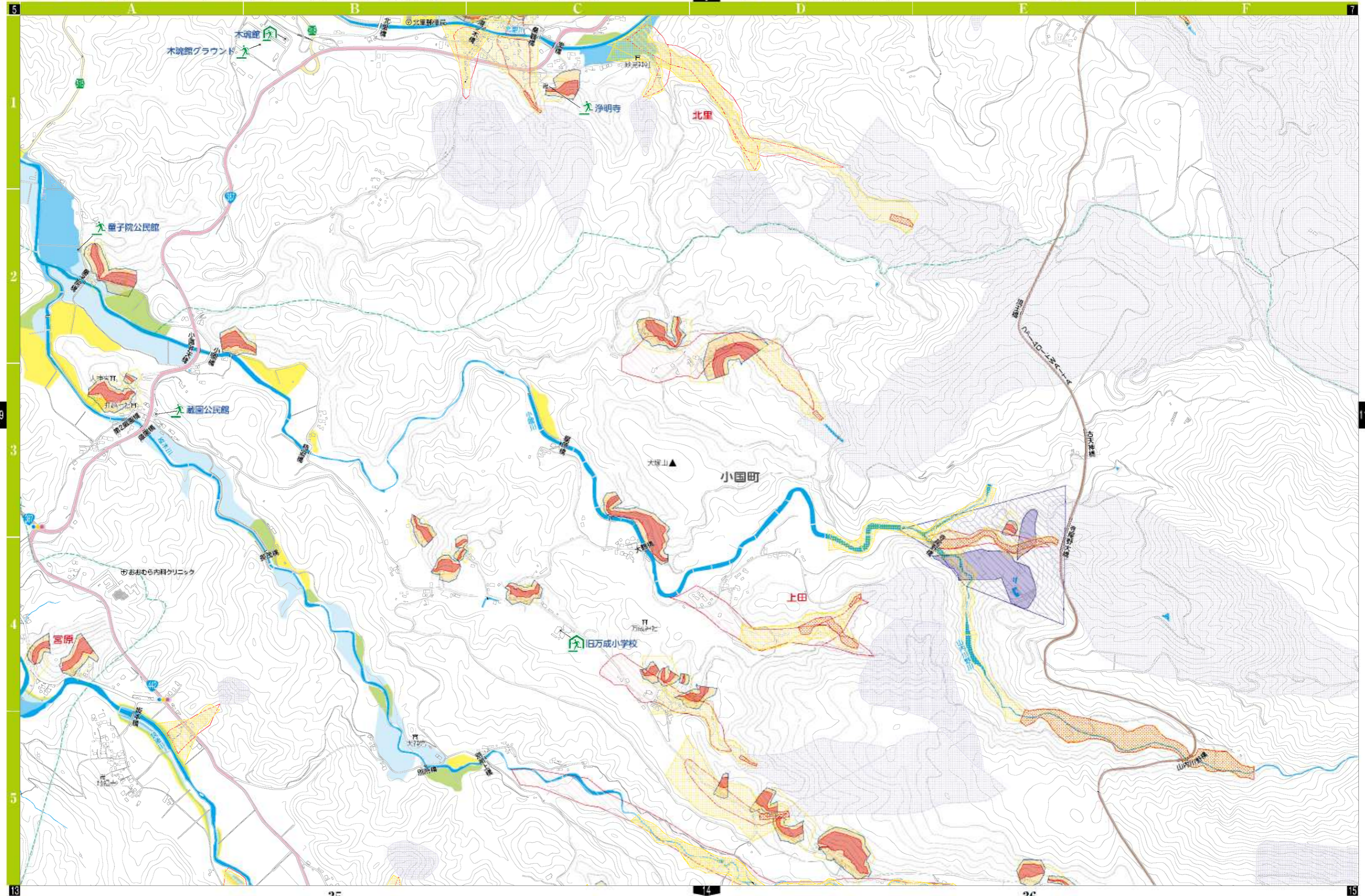
凡例		役場
		警察署
		消防署
		郵便局
		学校
		銀行
		神社
		寺院
		病院
		ガソリンスタンド

凡例		国道
		主要地方道
		一般県道
		広域農道

凡例		特別警戒区域・土石流
		警戒区域・土石流
		特別警戒区域・急傾斜地の崩壊
		警戒区域・急傾斜地の崩壊
		急傾斜地崩壊危険箇所(がけ崩れ)

	土石流危険渓流(浸生区域)
	警戒区域・地すべり
	地すべり危険箇所

凡例		浸水深5m以上
		浸水深2m~5m未満
		浸水深1m~2m未満
		浸水深50cm~1m未満
		浸水深50cm未満



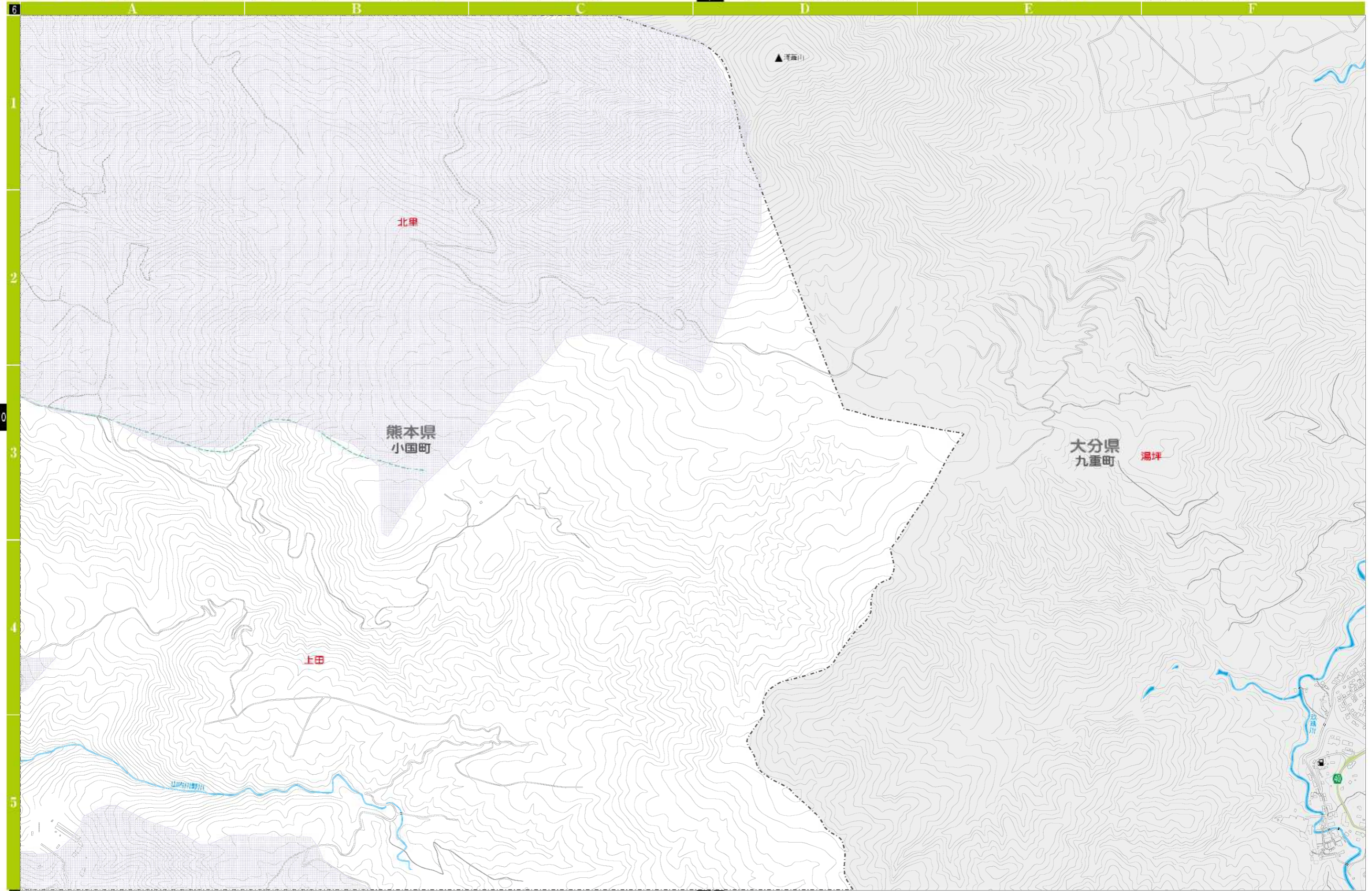
凡例		指定緊急避難場所
		指定避難所
		指定緊急避難場所及び指定避難所
		福祉避難所

凡例		役場		銀行
		警察署		神社
		消防署		寺院
		郵便局		病院
		学校		ガソリンスタンド

凡例		国道
		主要地方道
		一般県道
		広域農道

凡例		特別警戒区域・土石流		土石流危険渓流(浸水想定区域)
		警戒区域・土石流		警戒区域・地すべり
		特別警戒区域・急傾斜地の崩壊		地すべり危険箇所
		警戒区域・急傾斜地の崩壊		
		急傾斜地崩壊危険箇所(がけ崩れ)		

凡例		浸水深5m以上
		浸水深2m~5m未満
		浸水深1m~2m未満
		浸水深50cm~1m未満
		浸水深50cm未満



凡例		指定緊急避難場所
		指定避難所
		指定緊急避難場所及び指定避難所
		福祉避難所

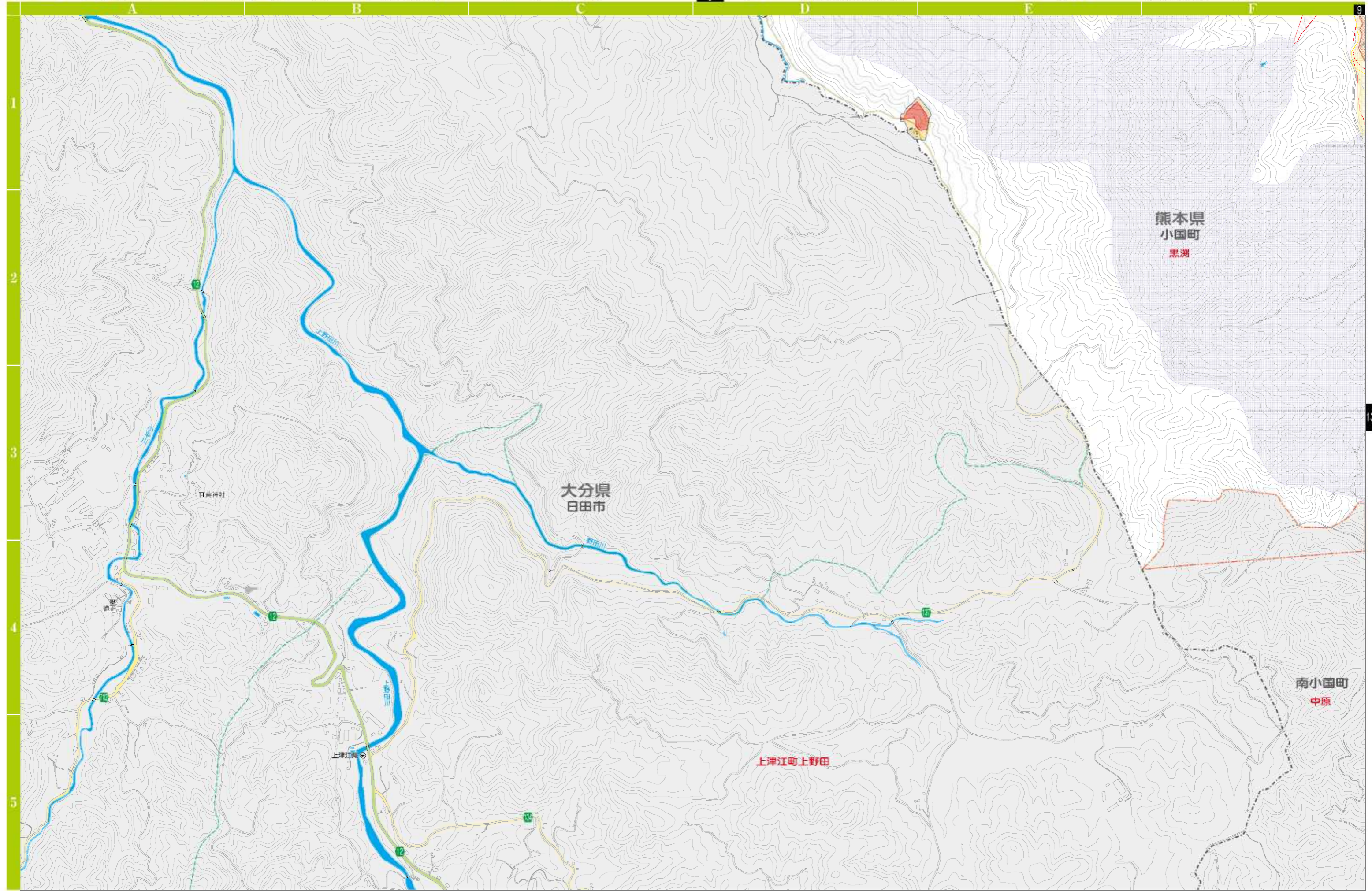
凡例		役場
		警察署
		消防署
		郵便局
		学校
		銀行
		神社
		寺院
		病院
		ガソリンスタンド

凡例		国道
		主要地方道
		一般県道
		広域農道

凡例		特別警戒区域・土石流
		警戒区域・土石流
		特別警戒区域・急傾斜地の崩壊
		警戒区域・急傾斜地の崩壊
		急傾斜地崩壊危険箇所(がけ崩れ)

	二石流危険区域(浸食想定区域)
	土石流危険渓流(発生区域)
	警戒区域・地すべり
	地すべり危険箇所

凡例		浸水深5m以上
		浸水深2m~5m未満
		浸水深1m~2m未満
		浸水深50cm~1m未満
		浸水深50cm未満



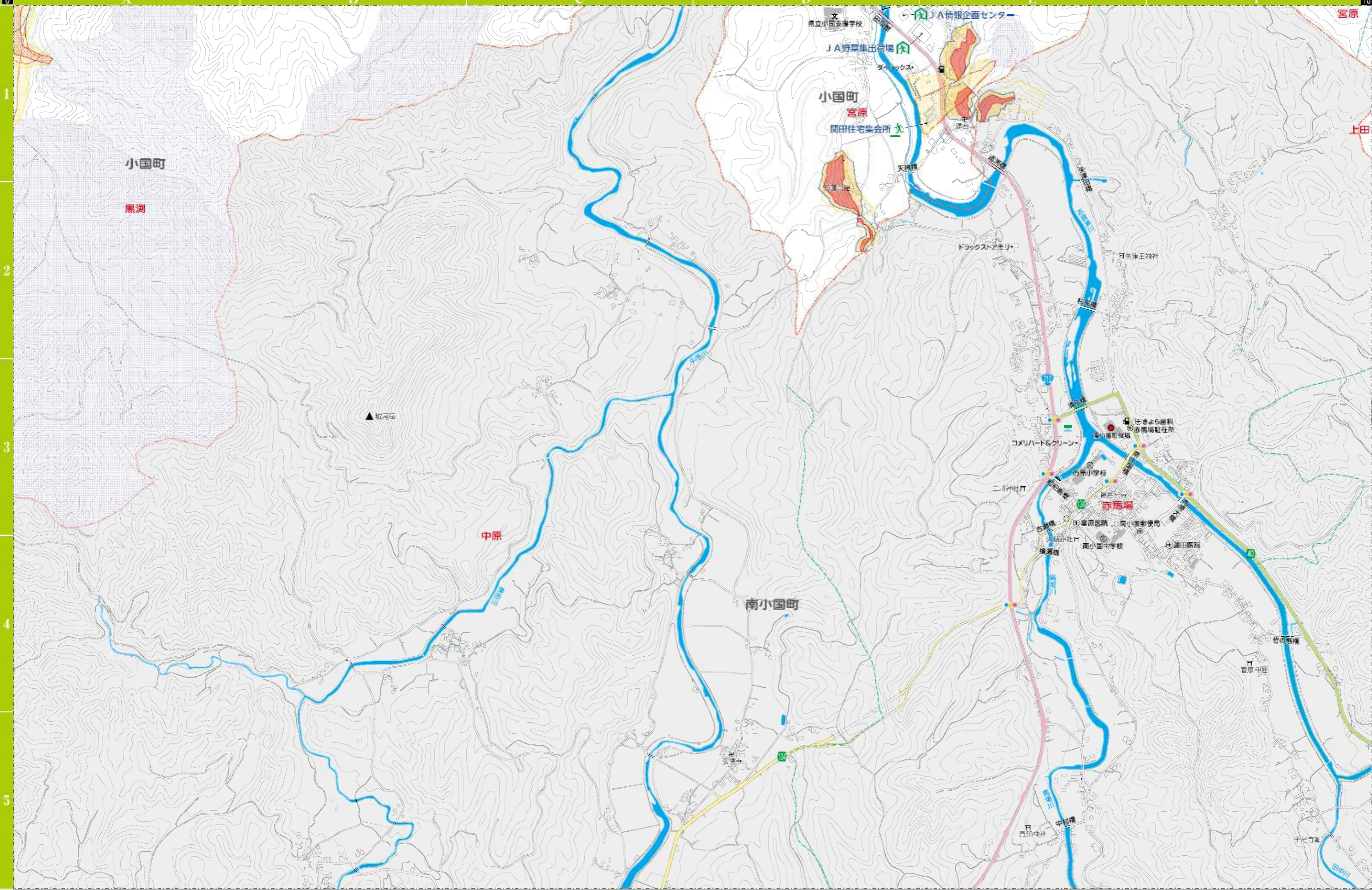
凡例		指定緊急避難場所
		指定避難所
		指定緊急避難場所及び指定避難所
		福祉避難所

凡例		役場
		警察署
		消防署
		郵便局
		学校
		銀行
		神社
		寺院
		病院
		ガソリンスタンド

凡例		国道
		主要地方道
		一般県道
		広域農道

凡例		特別警戒区域・土石流
		警戒区域・土石流
		特別警戒区域・急傾斜地の崩壊
		警戒区域・急傾斜地の崩壊
		急傾斜地崩壊危険箇所(がけ崩れ)
		二石流危険区域(浸食想定区域)
		土石流危険渓流(浸食区域)
		警戒区域・地すべり
		地すべり危険箇所

凡例		浸水深5m以上
		浸水深2m~5m未満
		浸水深1m~2m未満
		浸水深50cm~1m未満
		浸水深50cm未満



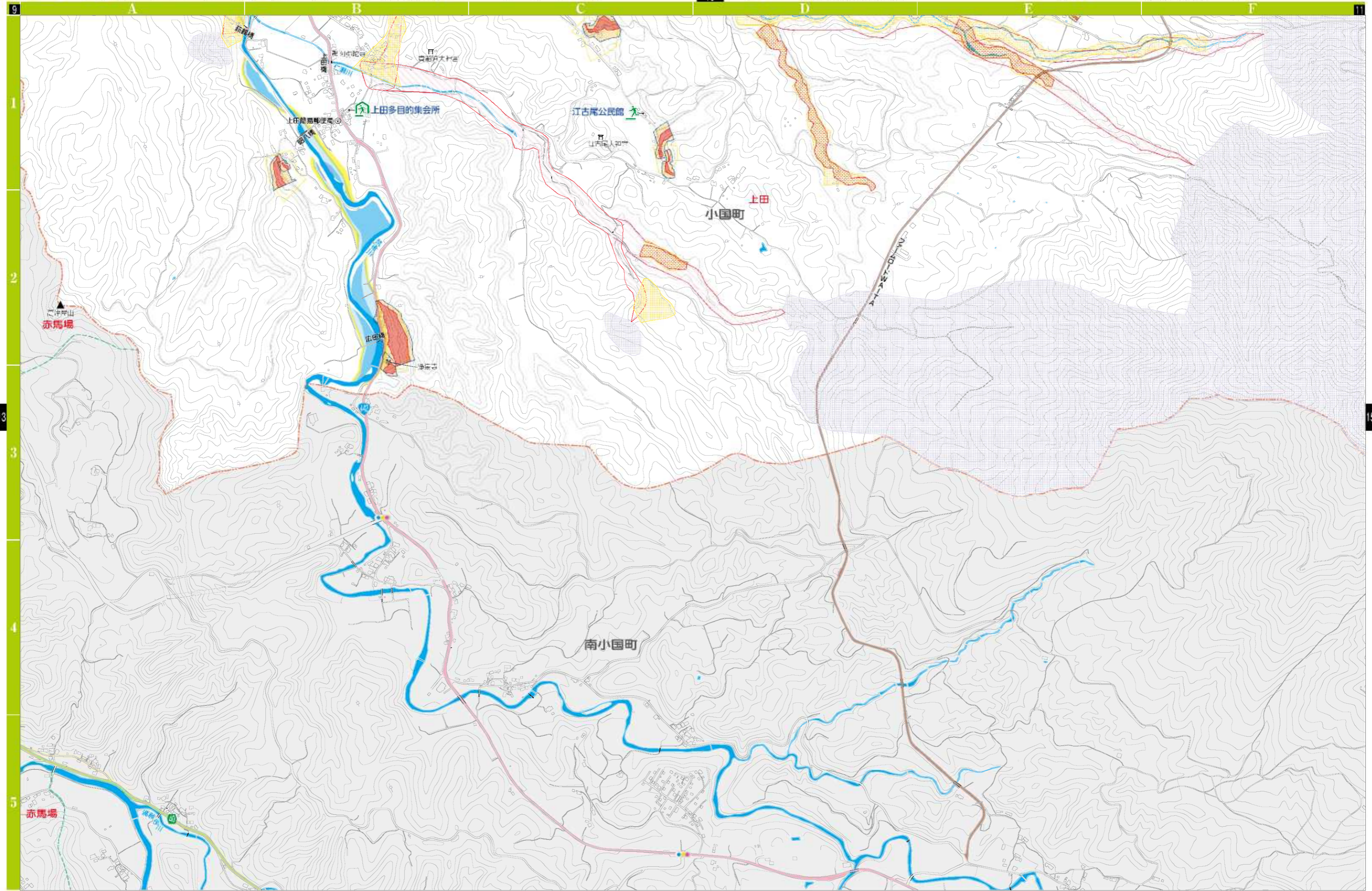
凡例		指定緊急避難場所
		指定避難所
		指定緊急避難場所及び指定避難所
		福祉避難所

凡例		銀行
		神社
		寺院
		病院
		ガソリンスタンド

凡例		国道
		主要地方道
		一般県道
		広域農道

凡例		土石流危険区域(被害想定区域)
		土石流危険渓流(発生区域)
		警戒区域・地すべり
		地すべり危険箇所

凡例		浸水深5m以上
		浸水深2m~5m未満
		浸水深1m~2m未満
		浸水深50cm~1m未満
		浸水深50cm未満



凡例		指定緊急避難場所
		指定避難所
		指定緊急避難場所及び指定避難所
		福祉避難所

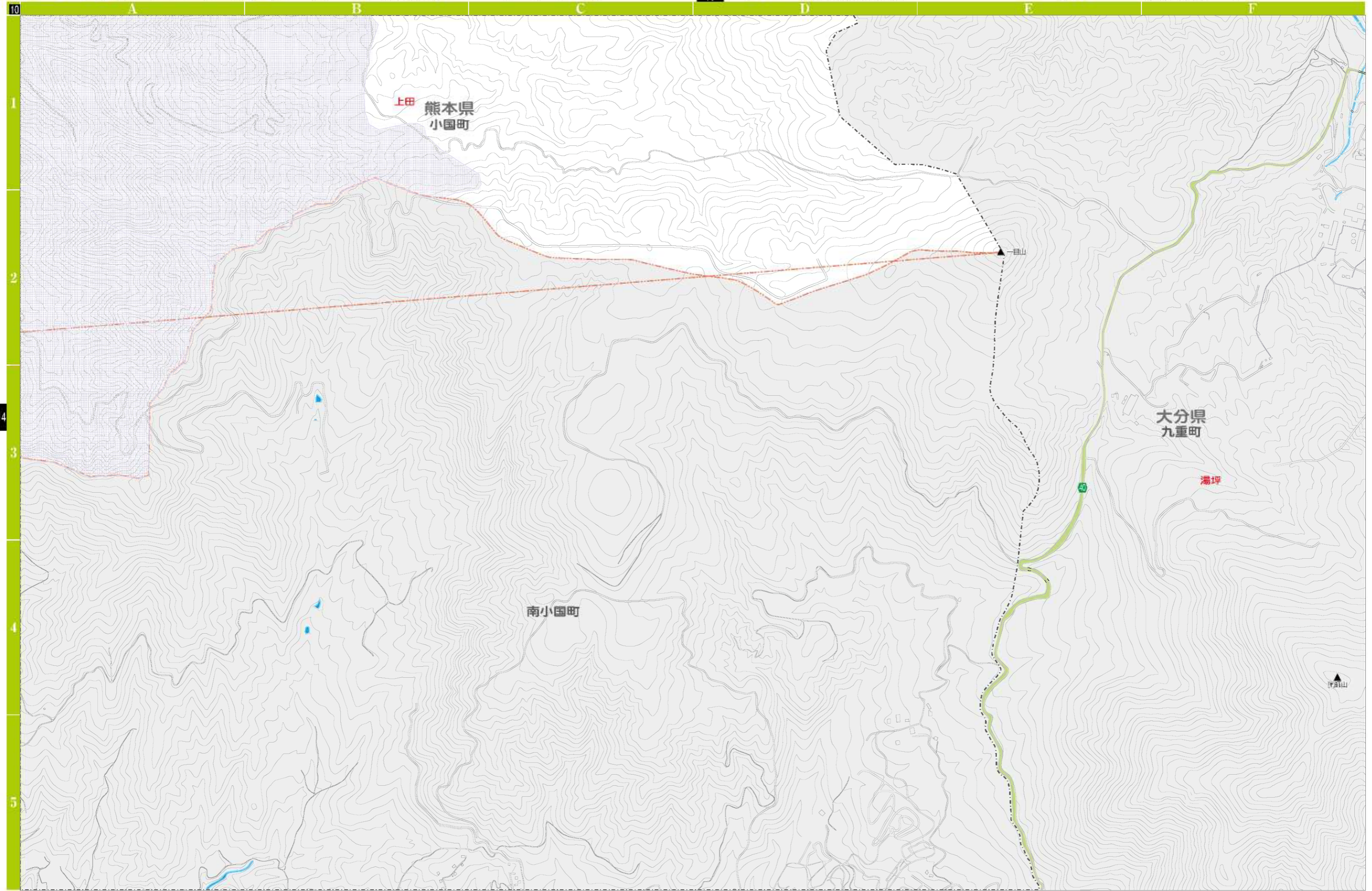
凡例		役場		銀行
		警察署		神社
		消防署		寺院
		郵便局		病院
		学校		ガソリンスタンド

凡例		国道
		主要地方道
		一般県道
		広域農道

凡例		特別警戒区域・土石流
		警戒区域・土石流
		特別警戒区域・急傾斜地の崩壊
		警戒区域・急傾斜地の崩壊
		急傾斜地崩壊危険箇所(がけ崩れ)

	二毛流危険区域(浸食想定区域)
	土石流危険渓流(浸食区域)
	警戒区域・地すべり
	地すべり危険箇所

浸水想定区域		浸水深5m以上
		浸水深2m~5m未満
		浸水深1m~2m未満
		浸水深50cm~1m未満
		浸水深50cm未満



10
1
2
3
4
5

早めの避難があなたの命を救います

〔洪水時には〕

洪水時に堤防が決壊した場合には、氾濫水の勢いで堤防近くの家屋は破壊されたり流失したりする可能性があります。

そのようなときに避難せず家屋にとどまっていた場合には、人命に関わる事態の発生も予想されます。

洪水時には上流域も含めた雨量や河川水位情報などを早くから収集し、町からの避難情報などにも注意しながら、堤防が決壊する前には必ず避難が完了するよう早めの行動を心がけてください。

インターネットを利用したリアルタイム情報提供

熊本県内の防災情報をリアルタイムで提供することにより、近年頻発している大雨・集中豪雨による水害・水難時の迅速・的確な避難等が可能になります。

気象庁防災情報(熊本県)

・パソコン、スマートフォンから

<http://www.jma.go.jp/jma/bosai/kumamoto.html>



熊本県統合型防災情報システム

・パソコン、スマートフォンから

<http://www.bousai.pref.kumamoto.jp/>



本書の使い方

本書は、いずれ起こるかもしれない様々な災害に対し、事前に備えることを目的として作成しました。予測不可能な災害の被害を最小限にとどめるため、常日頃から内容に目を通し理解を深めていきましょう。

本書の特徴

本書は、災害時に持ち運びができるように冊子型として作成しました。通常時は、地図部分や「わが家の防災・緊急情報メモ」ページを開いた状態で、壁などにピン留めして掲示するか、ヒモなどでつるし身近に置き、緊急時に持ち出してご活用ください。

小国町ホームページ

<http://www.town.kumamoto-oguni.lg.jp/>